

97150

Mardi
Tuesday
1^{er}
Septembre
September
2020

#431

SAINT MARTIN • SINT MAARTEN
VOTRE BI-HEBDO DE L'INFO • YOUR TWICE WEEKLY HERALD

☎ 0590 27 74 61 ✉ empreintesxm@orange.fr 🌐 le97150.fr 📺 le97150

RENTRÉE SCOLAIRE : JOUR J

PROTOCOLE SANITAIRE, CANTINE ET TRANSPORTS, FRONTIÈRE, TRAVAUX SUR LES ROUTES...



pages 02, 04 & 06

Crise sanitaire :
Les dernières
évolutions

page 06

Inscriptions
aux activités
extra-scolaires

pages 11 & 12

Point météo :
Période agitée
en Atlantique

page 10

Obtenez jusqu'à **10%** de pouvoir d'achat en plus...

Disponible **GRATUITEMENT** à l'accueil de notre magasin **CARREFOUR MARKET** (voir conditions en magasin)

COLE BAY - PHILIPSBURG

L'EXPERT TROPICAL

Toutes les couleurs de vos envies !

Tél. 0590 52 47 51
contact@siapoc.com

CARIBBEAN PAINT SARL
9 rue Café - Hope Estate
Du lundi au vendredi : 7h - 18h
Le samedi : 8h - 15h

RELAIS PRO

Multi
CHANGE

Change & services

RUE KENNEDY 8H00 - 15H30	HOPE ESTATE 8H00 - 15H30
Western Union	
RUE KENNEDY 8H00 - 15H00	HOPE ESTATE 8H00 - 15H00

★ **TRAITEMENT ANTI TERMITES**

Cell : 06 90 62 44 20

ATLANTIC PEST CONTROL
APC-SXM.COM

- Désinsectisation ★
- Traitement anti termites ★
- Désinfection ★
- Dératisation ★

NOUVELLE AGENCE **SYRIUS** SUR **SAINT MARTIN**

CHAUFFE-EAU SOLAIRE

0690 76 62 90
www.syrius-solar.fr

GARANTIE 5 ANS

Made in France
Fabriqué en France

ÉDUCATION

Rentrée scolaire : Jour J !

Aujourd'hui, c'est le grand jour ! Quelque 7118 élèves de Saint-Martin, reprennent ce matin le chemin de l'école. Une rentrée quelque peu singulière qui se déroule près de 5 mois après que les établissements scolaires aient vu leur fermeture imposée par la crise sanitaire. Malgré une reprise progressive de l'école placée sous le volontariat des parents dès la mise en place des premières phases de déconfinement le 11 mai dernier, nombreux sont les élèves à ne pas avoir foulé les classes depuis le 16 mars. Les priorités données par la nouvelle rectrice de l'académie de Guadeloupe, Christine Gangloff-Ziegler, à appliquer dès ces premiers jours de rentrée : évaluer les rattrapages à mettre en œuvre et récupérer les décrocheurs.



Une conférence de presse était organisée vendredi dernier à l'Hôtel de la Collectivité, en présence de la rectrice d'académie, Christine Gangloff-Ziegler.

SAINT-MARTIN, UNE ÎLE SINGULIÈRE

Vendredi dernier, Christine Gangloff-Ziegler, rectrice d'Académie de Guadeloupe fraîchement nommée, faisait son grand oral de rentrée devant un parterre de personnels enseignants, composé pour l'essentiel des directeurs des établissements scolaires. Après un accueil en musique spécialement orchestré par les classes CHAM (Classes à horaires aménagées Musique) et un convivial et copieux petit-déjeuner à la saint-martinoise, le vice-recteur Michel Sanz a pris la

parole pour présenter les Îles du Nord à la rectrice et aux personnes nouvellement nommées en insistant sur la place singulière de ces deux îles, surtout de Saint-Martin, au sein de l'académie de Guadeloupe, tout en s'inscrivant dans le même cadre. Michel Sanz a appuyé sur la notion d'une réalité scolaire complexe et contrastée, sur laquelle il convient d'observer un regard objectif et professionnel. Des propos argumentés et renforcés par des chiffres clés, démontrant bien l'aspect spécifique de notre territoire, et d'autres tableaux mettant en évidence le multilinguisme de l'île, entourée essentiellement par des îles anglaises et hispanophones, et située géographiquement plus près des Etats-Unis que de la France.



La grande réunion de rentrée conviant les chefs d'établissements et les enseignants a démarré en chansons et en musique avec les élèves de la Classe CHAM (Musique).



Le président Daniel Gibbs a remis à la rectrice Christine Gangloff-Ziegler les traditionnels présents de bienvenue.

Le vice-recteur Michel Sanz qui entame sa 6e année sur le territoire des Îles du Nord, d'abord en tant que chef des services de l'Éducation puis comme vice-recteur de l'académie, a semblé vouloir délivrer des messages essentiels pour que la rectrice ainsi que les nouveaux enseignants aient une bonne compréhension et une bonne appréciation des projets pédagogiques qui ont souvent la nécessité de sortir des lignes établies et des sentiers battus.

APPRENDRE À VIVRE AVEC LE VIRUS

La rectrice Christine Gangloff-Ziegler a ensuite pris la parole pour présenter ses objectifs et ses ambitions pour l'académie. La rectrice a repris en général les grandes lignes édictées par le ministre de l'Éducation de la Jeunesse et des Sports pour cette rentrée scolaire quelque peu spéciale, en brochant les conséquences de la crise sanitaire sur la scolarité des élèves, passées et à venir, dans la mesure où tous s'accordent à dire qu'il va falloir apprendre à vivre avec le virus, n'écartant pas d'ailleurs l'éventualité d'une nouvelle fermeture d'écoles si le besoin s'en faisait ressentir. Une conférence de presse s'est par la suite tenue à l'Hôtel de la Collectivité, en présence du président Gibbs et de la vice-présidente Annick Pétrus en charge des affaires scolaires.



IZI LIGHT
INNOVATIVE SOLAR LIGHT



VENEZ DÉCOUVRIR NOTRE GAMME UNIQUE D'ÉCLAIRAGE À ÉNERGIE SOLAIRE



MUR 3D EN FIBRE DE BAMBOU



PELOUSE SYNTHÉTIQUE

LAME DE SOL COMPOSITE ET PVC

À PARTIR DE 25€/M²

0690 11 33 33
www.izilight.net
www.iziwall.com - www.izigrass.net
info@izilight.net - izilight

Rentrée scolaire : Rappel des règles du nouveau protocole de référence (26 août 2020)

Le principe reste celui d'un accueil de tous les élèves, à tous les niveaux et sur l'ensemble du temps scolaire. En cas de circulation active du virus, un plan de continuité pédagogique sera mis en place pour assurer l'enseignement à distance.

PORT DU MASQUE OBLIGATOIRE

- Pour les élèves dans les collèges et les lycées, dans les espaces clos et en extérieur. La fourniture des masques est à la charge des parents.
- Pour l'ensemble du personnel, de la maternelle au lycée, même quand la distanciation d'au moins un mètre est garantie.
- Pour les élèves des écoles élémentaires, le port du masque n'est pas recommandé mais des masques sont à disposition pour équiper les enfants présentant des symptômes dans l'attente de leur départ de l'école.
- Le port du masque est proscrit pour les enfants en crèche et en maternelles. **Le gouvernement doit encore préciser si le port du masque est obligatoire ou non pour le personnel de la petite enfance.**

ASSOUPLISSEMENT DES RÈGLES DE DISTANCIATION PHYSIQUE

La distanciation physique n'est plus obligatoire dans les espaces clos, lorsqu'elle n'est pas matériellement possible ou qu'elle ne permet pas d'accueillir tous les élèves. Les espaces doivent toutefois être organisés afin de maintenir la plus grande distance entre les élèves.

De manière générale et dans la mesure du possible, les établissements scolaires doivent organiser la journée pour limiter au maximum les regroupements ou les croisements importants

entre les élèves, notamment lors des arrivées et des départs.

Pas de mesure de distanciation physique dans les bus et transports scolaires. Les collégiens et les lycéens doivent cependant porter le masque pendant les temps de transports.

NETTOYAGE DES ÉTABLISSEMENTS SCOLAIRES

Les salles de classe et autres locaux doivent être aérés régulièrement : toutes les trois heures pendant au moins 10 à 15 minutes et trois fois par jour (avant l'arrivée des élèves, durant les récréations et le midi, et le soir pendant le nettoyage des locaux).

Un nettoyage des sols et des grandes surfaces (tables, bureaux) : au minimum une fois par jour.

Un nettoyage désinfectant des surfaces les plus fréquemment touchées par les élèves et personnels dans les salles, ateliers et autres espaces communs (poignées de portes...) : au minimum une fois par jour.

Les tables de cantines sont nettoyées et désinfectées après chaque service.

L'accès aux jeux extérieurs, aux bancs, aux espaces collectifs est autorisé.

Ballons, jouets, livres, jeux, journaux, dépliants réutilisables, crayons, etc. : La mise à disposition des ces objets partagés au sein d'une même classe est permise.

1 mois offert !*

100% Dauphin telecom



Internet
Fibre



TV



Fixe en
Illimité



Mobile
Illimité 4G+

Offre spéciale rentrée

Internet Fibre
+ Téléphonie Fixe illimité
+ forfait Mobile illimité en 4G+

à partir de

69.90€ /mois

Engagement
sur 18 mois

Offre réservée aux particuliers, valable à Saint-Martin soumise à un engagement de 18 mois, nécessite l'utilisation d'une carte SIM DAUPHIN vendue au prix de 10.30€. La gamme 100% Dauphin comprend une connexion Internet fibre + un forfait Mobile illimité + la téléphonie fixe illimitée et l'accès au service TV pour 10€ supplémentaire. Services internet et 4G disponibles sous condition d'éligibilité technique. Si le client souscrit à un deuxième forfait, il bénéficie également d'une remise de 10% sur son deuxième abonnement. Voir détails des offres sur www.dauphintelecom.com
* Le 2ème mois de l'abonnement ne sera pas facturé. Prix indiqués TGCA incluse.

Retrouvez-nous

Easy go !



■ MASQUES, FRONTIÈRE, CANTINE, TRAVAUX...

Autour de la rentrée

**MASQUE OBLIGATOIRE :
UN BUDGET POUR LES FAMILLES
QUI UTILISENT DES MASQUES À USAGE UNIQUE**



Le prix du masque à usage unique a été plafonné par décret à 0,95 cts d'euros. Sachant que ce masque ne doit pas être porté plus de 4 heures en continu, chaque élève devra quotidiennement être en possession d'au moins 2 masques, ce qui fait 1,80€ par jour. Pour les 5 jours d'école hebdomadaire, cela représente un budget de 9 € par semaine et par élève, soit environ 40 euros par mois. A noter que ce budget est largement diminué dans le cas d'utilisation de masques en tissu, lavables.

A cette remarque faite en conférence de presse vendredi, la rectrice d'académie, Christine Gangloff-Ziegler répondait que l'allocation de rentrée scolaire avait été augmentée pour cette année, afin de tenir compte entre autre de ces nouvelles dépenses obligatoires. Le président de la Collectivité Daniel Gibbs précisait quant à lui qu'un

dispositif avait été mis en place afin de remettre à chaque élève des masques en tissu lavables.

**CONTRÔLES DES FRONTIÈRES PROLONGÉS
JUSQU'AU 15 SEPTEMBRE**



Ce n'est un secret de polichinelle pour personne: des enfants résidents de la partie hollandaise sont scolarisés dans des établissements publics de la partie française. Pour ce faire, les familles ont fourni les documents requis, parmi lesquels un justificatif de domicile en partie française. Quid de ces élèves, alors que la préfecture a annoncé vendredi le prolongement des mesures de filtrages des frontières jusqu'au 15 septembre prochain ? En réponse à cette question, le vice-recteur Michel Sanz indiquait que



Michel Sanz, vice-recteur pour les îles du Nord

ses services n'avaient pas une vision très précise de ces effectifs, au contraire des chefs d'établissements et des enseignants, de par leur proximité avec les élèves. Un état de la situation des présences et des absences sera réalisé dès le jour de la rentrée, et Michel Sanz assurait que pour les élèves qui ne pourraient se rendre dans leur établissement scolaire, un enseignement à distance serait mis en place. A noter qu'il y a également des enfants dont les familles résident en partie hollandaise et qui sont scolarisés dans des établissements privés en partie française. Ceux-là non plus ne pourront effectuer leur rentrée scolaire... Quant aux enseignants de la partie française qui résident en partie hollandaise, souhaitons que la préfecture leur aura délivrés des autorisations suite à sa décision de prolonger les mesures de contrôles aux frontières, malgré sa récente affirmation de ne plus en délivrer aucune.

**CANTINE SCOLAIRE : ACCUEIL DE TOUS
LES ENFANTS SOUHAITANT EN BÉNÉFICIER**

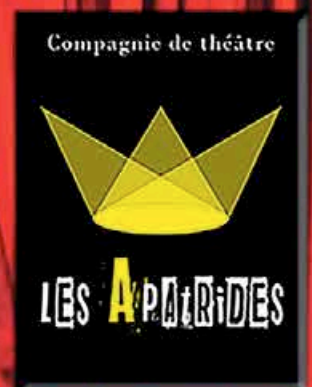


La CTOS a fait face à des problèmes informatiques empêchant de traiter l'ensemble des dossiers d'inscription.

Suite page 05



ATELIERS THÉÂTRE



COURS ENFANTS - ADOS - ADULTES

SOUS LA DIRECTION ARTISTIQUE D'AUDREY DUPUTIÉ
COMÉDIENNE ET METTEUSE-EN-SCÈNE DIPLÔMÉE DES COURS FLORENT

JOURNÉE PORTES OUVERTES

SAMEDI 5 SEPTEMBRE

DE 10H À 19H

AU THÉÂTRE LA CHAPELLE - VILLAGE D'ORIENT BAY

LES
INSCRIPTIONS
SONT OUVERTES
!!!

INFORMATIONS COMPLÉMENTAIRES

0690 55 87 44 / THEATRESXM@GMAIL.COM

TOUS NOS PROGRAMMES SUR WWW.THEATRESXM.FR

Suite de la page 04

En conséquence, la décision prise a été d'accueillir tous les enfants à la cantine le jour de la rentrée scolaire et les jours suivants, y compris ceux dont les dossiers d'inscription sont en attente. Le logiciel dédié étant en maintenance, la CTOS informe que la régularisation des frais de restauration scolaire et des activités périscolaires se fera dans le courant du mois de septembre.

TRAVAUX DE L'ETABLISSEMENT DES EAUX À GRAND CASE



Egalement interrogé sur ce sujet, le président Gibbs expliquait que les travaux entrepris au niveau de la RN7 étaient achevés. L'Établissement des Eaux et de l'Assainissement (EEASM) indiquait par ailleurs qu'une trêve serait observée pendant la semaine de la rentrée concernant les travaux menés sur les voies intérieures de Grand Case, autour des écoles. Seule sera toujours en cours une dernière portion de travaux au niveau du bord de mer avec une déviation mise en place.

V.D.

COMMUNIQUÉ DU SYNDICAT SE-UNSA ST-MARTIN

Rencontre de la rectrice avec les syndicats

Le SE-Unsa Saint-Martin a rencontré le Vice Recteur des Iles du Nord M.Sanz et Mme la Rectrice Sylvie GANGLOFF-ZIEGLER.

Nous tenons tout d'abord à souligner que Mme La Rectrice s'est montrée à l'écoute, désireuse de comprendre les difficultés et les spécificités de notre île qu'elle découvre.

Nous avons abordé le protocole sanitaire et demandé un protocole plus spécifique à nos îles puisque la chaleur et l'humidité rendront le port du masque particulièrement difficile en cette période cyclonique, dans des salles où la température avoisine souvent les 35 degrés.

Nous avons aussi alerté sur l'urgence à retrouver un climat scolaire proche de la normalité après des mois de coupure et le décrochage de nombreux élèves.

Nous sommes très inquiets quant à la fragilité sociale de nombreux foyers, et souhaitons avant tout que tous les élèves retrouvent le chemin de l'école dans les meilleures conditions possibles.

Le communiqué de la préfecture de Saint-Martin et Saint-Barthélemy du 28 août indique que les élèves vivant à Sint Maarten seront privés de rentrée et devront continuer l'enseignement à distance. Ceci est inacceptable. De quel droit Mme la sous-préfète prive-t-elle ces élèves d'une rentrée scolaire ? De quel droit pénaliser des enfants et des parents uniquement parce qu'ils ont choisi de vivre à Sint Maarten ? Nous exigeons la libre circulation des écoliers, collégiens, lycéens et de leurs parents sur cette île. One island, n'en déplaise à Mme la sous-préfète. Nous rappelons que l'accès à l'éducation est un DROIT. Il est temps que la communauté éducative retrouve un climat serein et propice aux apprentissages.

C'est l'avenir de Saint Martin qui est en jeu.

Nous souhaitons que la politique éducative de l'Etat réponde concrètement à ces enjeux de justice scolaire et sociale.

Délégué SE-UNSA Saint Martin



■ RAPPEL

Le documentaire Irma 2.0 est diffusé ce soir à 20h sur Canal + Caraïbes



Synopsis : Après le passage de l'ouragan Irma, l'île est ravagée. Les habitants de Saint-Martin sont coupés du monde. Leur téléphone en main, ils témoignent de ce chaos si soudain. Une fois les connexions rétablies, les vidéos et photos partagées prennent alors des proportions inhabituelles. Sur Youtube, Facebook, et Whatsapp, les témoins partagent leurs inquiétudes, leurs colères et leur solidarité. Lydia n'a plus de nouvelles de sa maman, Kat Suzy

multiplie les appels à la solidarité, Hervé s'adresse à son téléphone en plein moment de panique, comme pour se rassurer ? À leur tour, des internautes commentent et participent à ce tourbillon médiatique. Un tourbillon où chaque individu isolé participe au mouvement collectif, que faisons-nous de notre espace public numérique ?

Irma 2.0, c'est l'autre ouragan qui a balayé les codes de l'information à l'ère du numérique.



NISSAN INTELLIGENT MOBILITY



Démarrage par bouton poussoir

Écran de visualisation du périmètre intelligent

Freinage d'urgence automatique

La toute nouvelle Nissan Sentra® 2021

Refusez les compromis

avec Standard Safety Shield® 360°

À PARTIR DE **393€/Mois***

*prix au comptant 20 700€ ou avec un premier loyer de 3105€ + 59 loyers de 393€



67 Route de Sandy Ground, 97150 St. Martin
Tél : 05 90 87 16 08

SaintMartinCars.com

*Voir conditions en concession. Pour plus d'information, venez visiter notre showroom.



FAITES VOS TRANSFERTS en euros ou en dollars, en Haïti, en République Dominicaine, en Colombie, en France... et VERS PLUS DE 150 PAYS !

Changez vos euros ou vos dollars AUX MEILLEURS TAUX !

OPEN Du lundi au vendredi 7h30 à 17h30
Le samedi 7h30 à 16h00
» 4 Rue du Président Kennedy à Marigot

ria Money Transfer

■ CRISE SANITAIRE

Etat des dernières évolutions, conséquences de l'épidémie

Depuis le jeudi 27 août, les îles de l'archipel de la Guadeloupe, ainsi que les îles de Saint-Martin et Saint-Barthélemy ont été classées en zone de circulation active du virus. Un classement qui donne pouvoir aux préfets de mettre en place des mesures propres au territoire.

Ainsi, la préfecture de Guadeloupe a-t-elle instauré le port du masque partout en extérieur depuis hier, lundi 31 août et jusqu'au lundi 21 septembre, ainsi que l'interdiction de vente et de consommation sur la voie publique de boissons alcoolisées, entre 22 heures et 6 heures. Une mesure qui n'impacte pas pour l'heure le territoire des îles du Nord, la préfecture de Saint-Martin et de Saint-Barthélemy n'ayant pas pris d'arrêt dans ce sens. Malgré la rentrée scolaire, cette dernière a toutefois pro-

rogé au 15 septembre prochain l'arrêt de contrôle aux frontières.

Du côté du territoire saint-martinois, le nord de l'île recensait au 28 août dernier 128 cas actifs au Covid-19 sur les 213 comptabilisés depuis le début de l'épidémie, parmi lesquels 19 patients sont toujours hospitalisés, dont 4 ont du être évacués vers le service de réanimation du CHU de la Guadeloupe. Depuis le 22 août dernier, quelque 213 tests supplémentaires ont été réalisés en laboratoire et à l'hô-

pital, sur un nombre total cumulé de tests de 2845. Cette dernière semaine, le taux de positivité aux tests a été de 17.37%, avec 37 nouveaux cas recensés sur la période. L'ARS rappelle que ce même taux était de 21.54% la semaine précédente. Le taux d'incidence à Saint-Martin est par conséquent de 104.9 / 100 000 habitants, bien au-delà du seuil d'alerte qui est de 50/100 000 habitants.

Dans la partie sud de l'île, les autorités néerlandaises annon-

çaient au 30 août 267 cas actifs au Covid, pour un nombre total cumulé de 463 cas. A noter que depuis la fin de semaine dernière

Sint Maarten ne communique plus le nombre de tests réalisés ni le nombre de patients hospitalisés. Aux dernières informa-

tions, ils étaient encore 8 patients à être admis à l'hôpital de Philipsburg, le SMMC.

V.D.

Le Club du Tourisme communique

Trois ans après le Cyclone IRMA et les importants sacrifices et investissements de nos acteurs pour relancer la vie sur notre île, 8 mois après les événements graves liés à l'application anticipée du PPRN par anticipation et ses importantes conséquences négatives tant au plan humain qu'économique, trois mois après le confinement total et la mise à l'arrêt brutale de notre société.

Quatre semaines après la fermeture de la Frontière avec Sint Maarten, le nombre de cas entre le Nord et le Sud de l'île s'équilibre car le virus circule librement.

Les professionnels du tourisme de Saint Martin souhaitent rappeler qu'il n'existe pas de mesures unilatérales de sécurité sanitaire et nous encourageons la solidarité mondiale et régionale dans le cadre de la riposte à la COVID-19.

Sans un retour rapide à une action publique de bon sens pas seulement centrée sur la gestion de risques sanitaires, réglementaires et naturels - à court terme - en l'absence de prise en compte de la Situation Géographique de l'île. Sans actions fortes des élus des deux côtés de la Frontière pour mettre en place des solutions communes, notre futur immédiat est la fermeture de TOUS les établissements Hôtelières, Restaurants et autres partenaires qui vivent du tourisme !

Il n'existe pas d'économie sans la Liberté de se déplacer, de liberté individuelle et de progrès social sans liberté de travailler et de commercer, ce qui nécessite des clients ...

Nos voisins de Saint Barthélemy ont agi dans le cadre d'une demande de dérogation et nous appelons avec gravité l'état à faire preuve de souplesse dans la phase de concertation en cours avec Sint Maarten et la COM et la collectivité à prendre ses responsabilités.

Les compagnies aériennes Nord-Américaines ont commencé à supprimer des vols à compter de novembre et la continuité territoriale avec la métropole est inexistante en termes de volume nécessaire à notre survie.

Les autorités décisionnaires doivent intégrer que chaque jour qui passe avec une frontière fermée, non seulement gèle toute initiative de réservation et de programmation des Tours Opérateurs mais nous font enregistrer des annulations massives. S'il n'est pas, MAINTENANT,

annoncé la réouverture de la partie Française au plus tard le premier novembre 2020, il n'y aura pas de saison prochaine !

Nous assurons tous nos membres, employés, partenaires, formateurs, associés, fournisseurs, clients et amis qui souffrent physiquement, psychologiquement, économiquement où qu'ils soient de notre soutien et énergie à travailler ensemble pour surmonter ces épreuves. Le Club du Tourisme
Email : clubdutourismesxm@gmail.com

Sécurisez votre jardin, parking, allée... avec une électricité 100% gratuite

Solar

STRONG SXM green energy

PROMOTIONS*

MODÈLES SOLAIRES



62€⁽¹⁾

EMB-60 600 lumens
Applique murale
Aluminium IP65



SDO-01N
2500 lumens
Panneau solaire
Aluminium IP 65

OFFRE⁽²⁾
SOLAIRE +
1 POTEAU
ACIER DE 4
OU 5 M

355€
AU LIEU DE
419€

* Dans la limite des stocks disponibles. Offre valable jusqu'au 30 septembre 2020. (1) Hors TGCA de 4%

(2) LIVRAISON GRATUITE POUR LE SDO-01N + POTEAU

Votre revendeur agréé



BRUNO : 0690 66 36 36

SHOWROOM OUVERT 9H-12H / Sur RDV l'après-midi - Route N7
(situé sur la route d'Orient Bay après le rond-point d'hope estate)
RETROUVEZ NOS MODELES SUR LE SITE : WWW.SOLARSTRONGSXM.COM

VISION AUTO PARTS

TOUT POUR L'ENTRETIEN DE VOTRE VOITURE

AGENT AGRÉÉ



PROMOS
SUR UNE SÉLECTION D'ARTICLES EN MAGASIN*

NOUS AVONS TOUTES LES PIÈCES













Ouvert du lundi au vendredi de 9h à 17h et le samedi de 9h à 12h
82 rue Charles Tondou - Sandy Ground (à côté de l'ancien Simply Market)
📞 0690 75 51 23 - visionautosxm@gmail.com



ÉLECTROMÉNAGER & MULTIMÉDIA

JUSQU'AU 30 SEPTEMBRE 2020

BACK to school

40% DE REMISE sur les smartphones
SAMSUNG HUAWEI



SAMSUNG
ÉCRAN 21"
DVI/VGA 5MS | Ref. : LS22E45KBSV

159€



249€

SAMSUNG
BARRE DE SON
200 W | BT | Sans fil
Mode gaming
Ref. : HWT450ZF



SAMSUNG REMBOURSE 30€
POUR L'ACHAT DE LA BARRE DE SON.
Voir modalités de l'offre sur www.samsung.com/fr/offer

16€⁹⁹

Canon
PAPIER PHOTO ZOEMINI
20 feuilles
Ref. : ZP203020



139€



Canon
IMPRIMANTE PHOTO
5x7,6 photo
Noir | Ref. : ZOEMININOIRE

509€



ASUS
PORTABLE 14"
Pentium 5405U | 4GB | 256GB SSD
W10F | Ref. : 90NB0MS1M06180



93€⁹⁹

PHILIPS
MACHINE À CAFÉ À CAPSULES L'OR BARISTA
Réservoir 1 litre | 1 ou 2 tasses
Cafés réglables de 25 à 220 ml
Technologie : reconnaissance des capsules doubles (XXL)
Puissance : 1450 Watts | thermoblock (Pression 19 bar)
Ref. : LM8012/60

55€⁹⁹



PHILIPS
FER VAPEUR POWERLIFE
40/150g | Bleu nuit
Ref. : GC2994/27



73€⁹⁹

OCEAN Group
EXTRACTEUR DE JUS OCEAN
Moteur basse vitesse 55 tr / min
120 W | Taux de jus élevé de 80%
Ref. : SJ550



75€⁹⁹

Tefal
CROQUE GAUFFRE
700 W | noir/blanc
Ref. : SW341112



30€⁹⁹

beurer
PESE PERSONNE
Silicone | 100g / 180kg
Ref. : GS300CORAIL
Disponible en noir et turquoise

79€⁹⁹



eziClean
make it easy

ASPIRATEUR TRAINÉAU
Sans sac | turbo confort | Bleu/gris
Ref. : TURBOCONFORT

NOUVEAU
site web
www.electrodom.fr



* Offre valable jusqu'au 30 septembre 2020. Dans la limite des stocks disponibles. Photos non contractuelles.

DU LUNDI 31 AOUT AU DIMANCHE 13 SEPTEMBRE 2020

SUPER



Howell Center
Hope Estate

Commerçants autrement

DU MARDI 1 SEPTEMBRE AU
DIMANCHE 13 SEPTEMBRE

au rayon papeterie,
écriture et maroquinerie

20%
EN BON D'ACHAT*

Bon d'achat utilisable du lundi 14 septembre
au dimanche 27 septembre, sur l'ensemble du magasin.



1.25
1\$44

CORN FLAKES
375g
Soit 3.33€/Kg

1.80
2\$07

BISCUITS P'TIT DÉJ
400g
Soit 4.50€/Kg
Variétés au choix

2.99
3\$44

BOISSON CHOCOTEE
7 Vitamines et calcium
Granulée 800g
Soit 3.74€/Kg

2.10
2\$42

PATE A TARTINER
Sans huile de palme 400g
Soit 5.25€/Kg

1.25
1\$44

BISCUITS PRINCE LU
Chocolat 300g
Soit 4.17€/Kg

2.25
2\$59

MINI GATEAUX
Pépites de chocolat
x12 360g
Soit 6.25€/Kg

1.50
1\$73

BISCUITS BARQUETTES
Fraise 2x120g 240g
Soit 6.25€/Kg

1.60
1\$84

BISCUITS PETITS BEURRES POCKET
300g Soit 5.33€/Kg

1.25
1\$44

CREME LAVANTE
300mL
Soit 4.17€/L
Variétés au choix

0.95
1\$09

BROSSE A DENTS
Enfant 3-6 ans
Variétés au choix

0.70
0\$81

DENTIFRICE KIDS
Bubble gum ou Framboise
50mL Soit 14€/L

0.90
1\$04

MOUCHOIRS
Blanc X110
3 plis

2.70
3\$11

MINI CAKES X12
Tout Chocolat 420g
Soit 6.43€/Kg
ou Pépites de chocolat
ou aux Fruits 450g
Soit 6€/Kg

1.10
1\$27

MINI BISCUITS RONDS
Fourrés Fraise
ou Chocolat 168g
Soit 6.55€/Kg

1.25
1\$44

MINI GATEAUX
Marbré chocolat
ou Fraise ou
Chocolat 5x30g 150g
Soit 8.33€/Kg

1.25
1\$44

GATEAUX TENDRE LAPIN
Chocolat ou Fraise
140g Soit 8.93€/Kg

2.99
3\$44

CAPRI-SUN
Multivitaminé
10x20cl 2.8L
Soit 1.50€/L

1.70
1\$96

JUS A BASE DE CONCENTRÉ
Orange 6x20cl 1.2L
Soit 1.42€/L

1.35
1\$55

BOISSON PLATE AUX FRUITS
Tropical ou Fruits rouges
4x20cl 80cl
Soit 1.69€/L

2.20
2\$53

BOISSON AU THÉ PÊCHE
4x50cl 2L
Soit 1.10€/L

1.25
1\$44

BARRE DE CEREALES
Pomme verte
ou Noisettes X6 125g
Soit 10€/Kg

2.20
2\$53

COUPELLES DE FRUITS
4x65g 260g
Soit 8.46€/Kg
Variétés au choix

5.99
6\$89

COMPOTE POMME
Allégée en sucres
Gourdes 20x90g 1.8kg
Soit 3.33€/Kg

1.40
1\$61

CRACKERS DE TABLE HEUDEBERT
250g
Soit 5.60€/Kg

1.99
2\$29

EAU DE SOURCE AUVERGNE
6x50cl 3L
Soit 0.57€/L

2.25
2\$59

BOISSON PLATE AUX FRUITS
Orange ou Tropical 6x25cl
1.5L Soit 1.50€/L

1.40
1\$61

BOISSON PLATE AUX FRUITS
Orange ou Exotiques
6x20cl 1.2L
Soit 1.17€/L

2.50
2\$88

NECTAR BIO
Sans sucre ajoutés
4x20cl 80cl
Soit 3.13€/L

2.25
2\$59

YAOURT A BOIRE
Fraise, vanille, framboise
6x180g 1.08L
Soit 2.08€/Kg

1.75
2\$01

FROMAGE A PATE FILÉE
FICELLO Nature 22.5%MG X4 84g
Soit 20.83€/Kg

2.25
2\$59

FROMAGE KIRI GOÛTER
19%MG 5x35g 175g
Soit 12.86€/Kg

6.99
8\$04

FROMAGE MINI BABYBEL
23%MG X20 440g
Soit 15.89€/Kg

9.99
11\$49
Le kg

JAMBON SUPERIEUR
Découenné, dégraissé VPF

9.50
10\$93
Le kg

GOUDA JEUNE
IGP Pasteurisé 31% MG

1.65
1\$90
Le kg

PASTEQUE TRANCHEE
Origine Etat Unis

3.50
4\$03
Le kg

NECTARINE JAUNE
Origine France

Au Pain Gourmand
LA BOULANGERIE D'HOWELL CENTER
OUVERT DU LUNDI AU SAMEDI
de 6h00 à 19h30
DIMANCHE ET JOURS FERIES
de 7h00 à 12h45
Tél. : (+590) 590 52 09 29

VISA MasterCard AMERICAN EXPRESS
Chèque Déjeuner Ticket K soci@ K CHEQUE A TABLE

1€ = \$1.15

Ouvert du Lundi au Samedi et
Jours fériés de 8h00 à 20h00
Dimanche de 8h00 à 12h45

Howell Center Tél. : (+590) 590 29 54 32
Hope Estate Tél. : (+590) 590 52 23 60

MÉTÉO

Période agitée en Atlantique

Pas moins de quatre phénomènes en vue cette semaine dans l'Atlantique. On approche du pic de la saison, cela semble donc normal. Chaque perturbation est à surveiller car, on le sait par expérience, un phénomène peut évoluer défavorablement en quelques heures seulement.

Les deux premières perturbations ne concerneront pas l'arc Antillais. Les deux autres ne présentent pas de risque à ce jour mais les conditions qu'elles vont rencontrer au cours

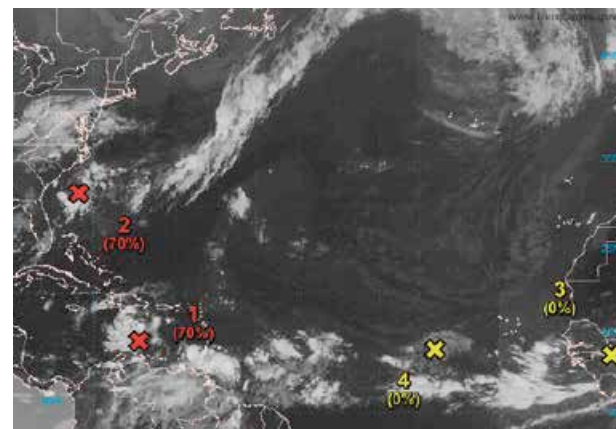
des prochaines heures, dont une température de l'eau globalement assez élevée, peuvent changer la donne.

Le National Hurricane Center de Miami évalue les chances d'évolution en cyclone à 0% pour les deux formations à 48 heures.

Dans le détail, la formation N°3 qui devrait émerger des côtes africaines aujourd'hui avec un

déplacement prévisionnel à l'ouest assez lent, a une chance de formation cyclonique à cinq jours de 30% seulement. Mais cela est le temps qu'elle devrait mettre pour arriver à proximité des Antilles, il convient donc de la surveiller de près.

La seconde, située à plusieurs centaines de kilomètres au sud-ouest du Cap Vert produit pour le moment des précipitations



assez modérées et son développement ultérieur n'est pas prévu (10% seulement). Quoiqu'il en soit, tout cela peut changer rapidement et il est important de ne pas perdre de vue que cette saison est particulière-

ment active. Il convient donc de suivre chaque jour l'évolution des phénomènes en cours et leurs trajectoires... et d'être prêt à toute éventualité en ayant constitué son kit cyclonique et préparé son habitat. **A.B**

INFOS LOCALES

Trois braderies au programme en septembre

Septembre est toujours un mois un peu difficile côté budget, et cette année encore plus. Les braderies sont donc très attendues car elles permettent d'équiper toute la famille ou de s'offrir de petits plaisirs pour la maison à moindre coût. En achetant des objets à recycler ou des vêtements de seconde main, on limite également notre consommation ... et ça c'est bien pour la planète !

BRADERIES DE LA CROIX ROUGE

Deux braderies solidaires sont prévues en septembre à la Maison de la Croix Rouge (2, rue du Soleil Levant à Concordia) : la première ce samedi 5 septembre, et la seconde le samedi 19 septembre. Le public est invité à venir nombreux faire de bonnes affaires, toujours à petits prix, de 7h30 à 12h30. La braderie propose des vêtements, des chaussures, des sacs, des accessoires ... pour toute la famille. Un bon plan pour les petits budgets, et pour les autres, l'occasion de contribuer au fonctionnement de la Croix Rouge dont les bénévoles œuvrent chaque jour pour soutenir les plus démunis.

VIDE GRENIER AU SHY SNACK

Petit mémo pour ceux qui auraient oublié le rendez-vous désormais mensuel du Shy Snack : le prochain vide grenier, c'est ce samedi 5 septembre de 8h à 13h à Hope Estate (au rond-point de Cul de Sac). Vêtements, accessoires, livres, petits objets déco, articles de sports ... au gré des stands on peut dénicher toutes sortes d'articles, plus ou moins utiles ... mais c'est aussi cela le plaisir de la chine. Les réservations sont encore possibles (emplacement : 1.0 €), mais attention le nombre de place est limitée. Inscriptions par WhatsApp : 06 90 61 05 15 ou 06 90 22 71 71. **A.B**

Vol special de rapatriement de Sint Maarten vers Haïti le lundi 7 septembre

Le Consulat d'Haïti à Curaçao informe ses compatriotes qu'un vol spécial de rapatriement entre Sint Maarten et Haïti via Curaçao est programmé pour le lundi 7 septembre. Ce vol, affrété sur la compagnie Jet Air, est pour un aller simple et s'adresse à tous les compatriotes haïtiens qui seraient bloqués dans la zone des Caraïbes néerlandaises et souhaiteraient rentrer en Haïti.

Pour toute information, contacter la compagnie Jet Air au 697 38 92 et consulter la page Facebook du Consulat Général d'Haïti à Curaçao.

MOTORWORLD

VÉHICULES D'OCCASION

La qualité en toute confiance.

VOLKSWAGEN BEETLE	HYUNDAI i10	HYUNDAI i20	HYUNDAI ACCENT
2012 HYUNDAI ELANTRA 2014 FORD MUSTANG V6 2014 FORD FUSION 2014 VOLKSWAGEN CC	2015 HYUNDAI i10 2015 HYUNDAI ELANTRA 2015 HYUNDAI ACCENT 2015 VW POLO Berline	2015 HYUNDAI SONATA 2016 HYUNDAI i20 2016 HYUNDAI GRAND i10 Berline	2017 HYUNDAI GRAND i10 2018 HYUNDAI GRAND i10 2018 VOLKSWAGEN BEETLE
FORD MUSTANG	FORD ECOSPORT	HYUNDAI SANTA FE	HONDA CR-V
2012 DODGE GRAND CARAVAN V6 2013 HYUNDAI TUCSON 4x4 2013 HYUNDAI SANTA FE 4x4 2013 FORD ESCAPE 2013 FORD EXPLORER V6 2013 HYUNDAI H-1 Bus 9 Placer 2013 FORD EDGE	2014 FORD ECONOLINE 2014 VOLKSWAGEN TIGUAN 4x4 2014 HONDA CROSSTOUR 4x4 2014 JEEP WRANGLER V6 4X4 (2 Portes) 2014 JEEP WRANGLER V6 4X4 (4 Portes) 2015 HYUNDAI TUCSON 4x4 2015 FORD ECOSPORT	2016 FORD ECOSPORT 2016 AUDI Q3 2017 AUDI Q5 Quattro AWD 2017 FORD EXPLORER 2017 MAZDA CX-3 2018 HONDA CR-V 2018 FORD ECOSPORT	2018 HYUNDAI H-1 BUS 9 Placer 2018 HYUNDAI H-1 BUS 12 Placer 2019 MAZDA BT-50 AWD 2019 HYUNDAI H-100 CAMION 2019 MAZDA CX-3 4x4 2019 HYUNDAI TUCSON 2019 HYUNDAI CRETA

✓ **LES MEILLEURES VOITURES D OCCASION A ST. MAARTEN/MARTIN**
Gamme de véhicules : voitures, suv, haute gamme, camions et utilitaires.

✓ **150 POINT DE CONTROLES ET DIAGNOSTIC AUTO**
Réparation et restauration qualité d usine.

✓ **GARANTIE INCLUSE**
Sur les voitures de moins de 5 ans.

✓ **REPRISE**
Nous reprenons toutes les marques de voitures.

14 WELFARE ROAD, COLE BAY
MOTORWORLDSTM.COM/USED-CARS.HTML
SALES@MOTORWORLDSTM.COM

TEL: +1 (721) 526-2256
+1 (721) 544-5294 EXT. 173

Membre du groupe
Hi
CII International

CABINET D'EXPERTISE-COMPTABLE
AGORA ILES DU NORD

- **Un expert-comptable :**
Monsieur Luc LEFEVRE
Commissaire aux Comptes
- **Une directrice de bureau :**
Madame Florence VIRET

Ils sont à votre disposition pour vous recevoir dans leurs bureaux pour toute information ou mission comptable, soit par **une visite** ou au numéro de téléphone **06 90 49 57 66**

Bureau : Tél. 05 90 52 09 46 **Siège social : AGORA IDN**
E-mail : agora.idn@gmail.com 34/35 rue de la Canne à sucre
 Hope Estate SAINT-MARTIN

Société Audit-Social-Juridique d'Expertise Comptable
 Inscrite au tableau des experts-comptables de l'ordre de Guadeloupe

Sports

97150 # 431 - MARDI 1ER SEPTEMBRE 2020 - PAGE 11

■ FORUM DE LA RENTRÉE

La Baie Orientale accueille le Forum de la rentrée et du sport

Changement de décor pour le forum de la rentrée et du sport dont la 14ème édition se tiendra ce samedi 5 septembre, de 9h à 16h, sur la place du village à la Baie Orientale.

Sous forme de mini-salon, le Forum permet de s'inscrire directement sur place à toutes les activités extra-scolaires pour les enfants, ou extra-boulot pour les adultes. Pratique pour gagner du temps mais aussi pour rencontrer les dirigeants de chaque club et en savoir un peu plus sur certaines activités si l'on est hésitant. La proximité de la plage de la Baie Orientale permettra d'ailleurs de tester en live certaines activités nautiques. Outre les clubs, écoles et associa-

tions, seront également au rendez-vous plusieurs partenaires susceptibles de faciliter l'organisation de chacun pour cette année, que l'on souhaite malgré tout riche en activités de toutes sortes. Autour de l'événement, de nombreuses animations seront également organisées et plus particulièrement pour les enfants avec la pêche aux canard, le jeu des peluches, des châteaux gonflables, un stand de barbe à papa, etc.

Inscriptions de dernière minute pour les clubs et associations (quelques places seulement) : 06 90 32 55 20. **A.B**

■ TRAIL

Les rendez-vous « trail » de fin d'année

Les deux événements majeurs de fin d'année pour les coureurs de trail viennent d'être confirmés. Le Volcano Trail en Guadeloupe aura lieu en octobre et la TransMartinique en décembre ... sous réserve de l'évolution de la crise sanitaire, bien entendu, et des directives du ministère des sports qui en découleraient.

VOLCANO TRAIL : 31 OCTOBRE 2020

La 17ème édition, se tiendra donc, sauf cas de force majeure, le samedi 31 octobre à Saint-Claude en Guadeloupe. Pas de surprise cette année sur le parcours du Volcano, puisque ce sera le même que lors de la dernière édition, avec toujours les trois formats de courses (65km / 20km / 8km). Les inscriptions seront ouvertes courant septembre sur le site de Sport Timing Caraïbes.

Anne, la TransMartinique propose plusieurs formats de courses en version trail. Au programme du samedi 5 décembre, le Défi Bleu (58 km du François à Sainte-Anne), le Banakan (80 km de Saint Joseph à Ste Anne), la Jungle (54 km de Grand Rivière à Saint Joseph) et la fameuse TransMartinique (134 km) en individuel ou en équipe par relais.

Le dimanche 6 décembre, seront programmés la Trace des Baies (19 km du Cap Chevalier à Pointe-Marine) et le Trail des Caps (33 km du Vauclin à Sainte-Anne). **A.B**

TRANSMARTINIQUE : 5 ET 6 DÉCEMBRE 2020

De Grand Rivière à Sainte

Les exposants du Forum de la Rentrée et du Sport *

AGRICULTURE NUMÉRIQUE
BATEAU MOTEUR
BEACH TENNIS
CLUB SERVICE INTERNATIONAL DE BENEVOLES
DANSES CLASSIQUES MODERN JAZZ ET CONTEMPORAINES
ECOLE DE MUSIQUE
KARATE KICK BOXING
KITE SURF VOILE
POLE DANCE
RUGBY
RUGBY
TELEPHONIE TOP UP
TENNIS
THÉÂTRE
TIR A L'ARC

ASSOCIATION SMART
TROPICAL BOAT
KAKAO BEACH CLUB
LE LIONS CLUB FORT LOUIS
ASSOCIATION ECOLE TEMPS DANSES
PIANISSIMO
CARIBBEAN KARATE OYAMA
WIND ADVENTURES
ECOLE POLE DANCE
SAINT MARTIN RUGBY UNION
ARCHIBALD RUGBY
DAUPHIN TELECOM EASY GO
TCISM TENNIS CLUB ST MARTIN
THÉÂTRE LES TÊTES DE L'ART
LES ARCHERS DE ST MARTIN

* Liste non définitive et pouvant évoluer jusqu'au 5 septembre.

DES PROMOS SENSATIONNELLES!

DES PRIX JAMAIS VUS!

 Hyundai Grand i10 Citadine/Berline à partir de 11,490€ par mois 169€ par mois	 Volkswagen Polo/Virtus à partir de 14,790€ par mois 218€ par mois
 Hyundai i20 Active à partir de 14,990€ par mois 219€ par mois	 Volkswagen T-Cross à partir de 18,490€ par mois 273€ par mois
 Hyundai Creta à partir de 17,490€ par mois 257€ par mois	 Ford EcoSport à partir de 18,990€ par mois 277€ par mois
 Hyundai Tucson à partir de 19,490€ par mois 288€ par mois	 Volkswagen Tiguan 7 Places à partir de 24,190€ par mois 354€ par mois

*Mensualités calculées avec un apport de 15% - sur 71 mois. Remises sur les modèles sélectionnés. Voir conditions en magasin.

ALLO DOCTEUR 0590 90 13 13

PHARMACIE DE GARDE

Jusqu'au 5 septembre à 8h PHARMACIE QUARTIER D'ORLÉANS
Quartier d'Orléans
0590 87 33 83

Horaires d'ouverture les dimanches et jours fériés : de 10h à 12h et de 17h à 18h

MOTORWORLD

223 Galisbay, Marigot
011-590-52-88-01
facebook.com/mwsxm

CONTACTEZ NOUS
Eric Tasso: +011 (590) 690 88 52 49
Sylvia Besuchet: +011 (590) 690 88 36 33
MOTORWORLD.SXM.COM

■ ACTIVITÉS EXTRA-SCOLAIRES

Inscriptions aux activités extra-scolaires

Presque tous les clubs sportifs reprendront leurs activités dès la semaine prochaine, tout comme les associations et clubs proposant des activités artistiques. Cette semaine sera donc consacrée à choisir les activités et à finaliser les inscriptions. Quelques pistes déjà, sans oublier que bon nombre d'entre eux seront présents au Forum de la rentrée à la Baie Orientale.

CLUB DE GYM DE SAINT MARTIN

Le Club de Gym de Saint-Martin ouvre ses portes pour les inscriptions aujourd'hui de 16h30 à 18h30 à la salle de Bellevue et le samedi 5 septembre de 9h à 12h à Hope Estate. Pour les inscriptions, les parents doivent présenter pour leur enfant un certificat médical, une attestation d'assurance extra-scolaire et la copie de sa pièce d'identité. Le dossier doit être complet pour accéder aux cours qui reprendront à partir du lundi 7 septembre prochain. Le club accueille les enfants à partir de trois ans (gym éveil). A partir de six ans, les cours s'organisent entre la gym loisir ou la préparation à la compétition. La gymnastique rythmique et les compétitions sont accessibles aux enfants à partir de sept ans. Informations : clubdegymxsm@gmail.com.

TENNIS CLUB DE L'ÎLE DE SAINT-MARTIN

Pour les inscriptions aux cours de tennis, particuliers ou collectifs, le TCISM organisera des permanences du lundi au samedi, de 9h à 11h et de 15h à 18h au club (terrains de Sandy Ground). Les cours sont destinés aux enfants comme aux adultes et sont dispensés de septembre à fin août. Le club propose également

des cours de Padel. Pour tout renseignement : 06 90 55 10 47 ou 05 90 87 98 47.

SXM SOCCER FIVE

Pour les ados, accros au football à cinq, la rentrée du Sxm Soccer Five se fera le vendredi 18 septembre. Les cours pour les 9-14 ans seront dispensés ensuite durant le premier trimestre de l'année scolaire, tous les vendredis de 17h à 19h sur le terrain de futsal outdoor situé à Hope Estate. Le nombre de places étant limité, les inscriptions doivent se faire au plus tôt. Pour les réservations du terrain ou les inscriptions : 06 90 85 34 14.

COURS DE MUSIQUE

Pour les jeunes mais aussi pour les adultes, désireux d'apprendre ou de se perfectionner deux écoles de musique proposent des cours d'éveil musical, de chant, de flûte, de piano, de guitare, de basse et de batterie : Pianissimo à Marigot et Musicamin à Howell Center. Infos et inscriptions : 06 90 491 492 ou musicamin@gmail.co



PEINTURE ET DESSIN

La rentrée à l'atelier d'arts plastiques Sol Art, situé à Hope Estate (rue Anegada), se fera le jeudi 3 septembre à 10h pour les cours adultes. Les cours pour les enfants reprendront le

même jour à 14h. A noter qu'outre les cours de dessin et de peinture, l'atelier propose également tout le matériel pour les beaux-arts à la vente dans son petit coin boutique. Infos et inscriptions : 05 90 87 88 39. **A.B**

La rentrée des classes sonne le glas des vacances et des activités proposées pendant les 2 mois d'été

Les dispositifs « Ticket Sport » et « Stylo d'août » sont arrivés à leur terme en fin de semaine dernière. Vendredi dernier, la Collectivité de Saint-Martin et sa 1ère vice-présidente en charge de la jeunesse et des sports, Valérie Damaseau, ont souhaité mettre à l'honneur l'ensemble des jeunes vacataires qui ont contribué à la réussite de ces dispositifs. Un temps convivial était organisé à la Halle des Sports du stade Jean-Louis Vanterpool au cours duquel il a été remis à chacun d'eux un docu-



ment attestant de leur participation à ces deux dispositifs au profit des enfants de l'île. Le Stylo d'Août et le Ticket

Sport ont profité cette année à quelque 192 enfants et ont été encadrés par 69 jeunes et autres encadrants. **V.D.**

KIA SXM Soremarm

EXCEPTIONNEL !

picanto

Modèle 2020

à partir de

10 490€**

ou

178€ /mois⁽¹⁾

POSSIBILITÉ DE FINANCEMENT SANS APPORT !

OUI UN APPORT À ZERO € !

RENSEIGNEZ VOUS AUPRÈS DE NOS VENDEURS...

OFFRE À DURÉE LIMITÉE

** Prix TTC Carte grise inclus - sécurisation & alarme non inclus, en options.

(1) Voir en concession. Applicable uniquement sur le territoire de St Martin Sint-Maarten.



5 ANS

KIA GARANTIE

PREUVE DE QUALITÉ



The Power to Surprise

SOREMAR | SHOWROOM | ZAC DE BELLEVUE | 8h à 17h | TÉL 0590 51 18 92 | FAX 0590 87 24 05

GARAGE | GALISBAY | 8h - 12h / 14h - 17h | STANDARD 0590 51 05 00

ATELIER (SAV) 0590 51 05 09 / PIÈCES DE RECHANGE (PR) 0590 51 05 06/07

■ MALU CONSTRUCTION

Une Solution pour vos travaux de rénovation

Avec l'utilisation de « L'Enrobé à froid », la société Malu Construction s'est spécialisée dans les chantiers pour rénover les chaussées et allées carrossables. Elle utilise également sa technique pour réparer des nids de poule ou des trous dans le bitume, la finition des allées et trottoirs, comblements des fissures et des tranchées, et différentes maintenances des voiries et parkings.



En fonction de vos envies décoratives, vous pourrez également revêtir un enrobé bitumeux à froid de différentes couleurs noire ou rouge. Ce matériau de terrassement est à privilégier pour les travaux de réparation sur des petites sur-

faces avec un prix de pose qui est compris entre 30€ et 40€ le m².

L'entreprise 'Malu Construction BV' dispose d'un important stock d'Enrobé qui est vendu en sacs de 28kgs, avec livraison possible, et mise en œuvre de la

pose selon devis si vous avez choisi de faire appel à un professionnel. Si vous voulez réaliser vous-même vos petits travaux, il faudra vous équiper du matériel nécessaire à savoir la dame ou la plaque vibrante et aussi suivre les étapes de pose décrites ci-dessous par les experts.

Comme pour tous les travaux, le sol doit être préparé avant de déposer l'Enrobé à froid, en effet le support doit être propre et sain, en éliminant tous les cailloux, les morceaux friables, et en dégageant bien le trou ou les fissures. Une fois débarrassé de tous les éléments fragilisés, le support doit être nettoyé et être sec et il vous faudra ensuite procéder comme suit : verser l'Enrobé à froid dans le trou à l'aide d'une brouette, par couche de 3 à 5cm d'épaisseur, (donc pour un trou très profond, il faudra faire par étape). Faites déborder

un peu l'Enrobé pour que le trou soit bien comblé d'environ 3cm, étaler à l'aide d'une truelle pour les petites surfaces ou d'un râteau pour les plus grandes, compacter à l'aide d'une dame à main pour les petites surfaces et d'une plaque vibrante pour les grandes, (le compactage va permettre de bien tasser l'enrobé, d'où la nécessité de le faire déborder avant), et passer un rouleau compresseur manuel sur les surfaces afin de bien les aplanir. L'enrobé à froid ne peut dépasser une épaisseur totale de 10cm, ensuite il faudra compter un mois de séchage après la mise en œuvre de ce revêtement de sol extérieur.

Malu Construction BV, Philipsburg, Sint Maarten.

Tel : +1 (721) 550 5977 - Email : maluconstruction@yahoo.com

■ JEU CONCOURS

Pauline Bordeaux grande gagnante du Play to Win !

Le jeu organisé durant l'été par le journal 97150, en collaboration avec une trentaine de commerces du centre-ville de Marigot, s'est clôturé vendredi dernier.



Le tirage au sort a désigné Pauline Bordeaux qui gagne 1 500 € en bons d'achats. Une coquette somme qu'elle pourra dépenser à sa guise durant tout le mois de septembre chez les commerçants participants ... avec l'embarras du choix entre : Lacoste, Beach Party, Brigitte, Celio, Chronos, Dauphin Télécom, Emedia, Fashion C&C, Fragance, Ici Paris, Kaptiva, La Maison de la Literie, Le Bazar du Majestic, Le Centr'Hôtel, Le Goût du Vin, Lipstick, Martine, MerSea, Multi Change & services, Nelson Kfé, New Generation, Optique Caraïbes, Photo Caraïbes SXM, Pimkie, Promod, Qupidon, Raj Electronics, Ti Breizh, Timeless Spirits, Undiz.

Et comme au journal, on ne fait pas les choses à moitié, notre heureuse gagnante pourra contacter notre commercial tout terrain, Matthieu (06 73 65 07 96), et requérir ses services pour l'aider à utiliser ses bons d'achats chez les commerçants. Voilà, une rentrée qui s'annonce plutôt réjouissante !

MALU CONSTRUCTION BV

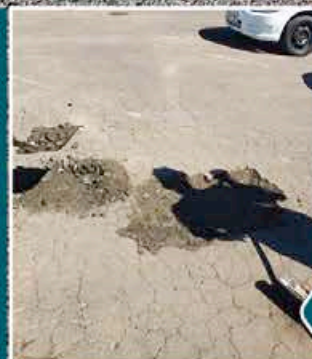
UNE SOLUTION À VOS PROBLÈMES AVEC "L'ENROBÉ À FROID"
Livraison possible – Stock disponible – Mise en œuvre de la pose – Sac de 28kgs



Pour rénover les chaussées et allées carrossables



Réparation des nids de poules et trous dans le bitume



Comblement des fissures et des tranchées



Finition des allées et des trottoirs



Maintenance des voiries



Places de parking



MALU CONSTRUCTION BV

TEL : +1(721) 550 5977 • PHILIPSBURG (Sint Maarten) • EMAIL : maluconstruction@yahoo.com

La tournée de Mimi



A L'ISOLA TRATTORIA (Simpson Bay)

Une réouverture très attendue

Après plusieurs mois de travaux, l'excellent Bar-Restaurant Italien situé à 'Billy Folly Road' à côté du Casino Hollywood, va ré-ouvrir ses portes demain le mercredi 2 septembre pour une nouvelle saison. Réputé comme un 'Authentic Italian Restaurant' avec une carte très diversifiée aux multiples saveurs, il va à nouveau vous proposer de belles surprises gustatives autour des bonnes spécialités des quatre coins de l'Italie avec bien sûr une palette complète d'une vingtaine de ses meilleures pizzas.



AU CAPTAIN FRENCHY (Grand Case)

Des soirées bien festives

Le Bar-Restaurant vous invite à ses week-ends des plus délassants avec de superbes animations sur la plage. Pour la fin de semaine à partir de 19h nous relevons, jeudi Dj Stabtone, vendredi un spécial 'Dinner Party' avec le chanteur-saxo Owi Mazel et samedi votre 'Fun Beach' avec Dj Eyedol et ses invités



AU BARRANCO (Grand Case)

De superbes dîners en musique

Le Tropical Restaurant et Bar-Lounge, vous propose tous les jeudis un dîner en musique animé par Owi Mazel pour le 'Song, Sax, Sunset' et les samedis le 'Barranco Disco' avec DJ Rudy sur de belles notes dansantes. Parmi les nouveautés à la carte, les gourmets seront également séduits par les diverses suggestions de plateaux 'partage' copieusement élaborés, sans oublier les savoureuses spécialités Maison.



AU SUNBEACH Clubbers (Baie Orientale)

Pour d'excellents moments de détente

Le Beach-Bar-Restaurant ne manque pas d'attraits pour vous faire passer d'agréables journées avec sa carte 'Spécial Cocktail', sa cuisine 'Gastro Beach' et le dimanche Dj Alex à l'animation des lieux. Ce spot de plage vous rappelle qu'il est ouvert tous les jours de 10h à 17h, avec en fin de semaine pour les enfants l'installation d'un parc gonflable pour se divertir et toujours un repas offert à un enfant accompagné d'un adulte.



AU YELLOW SUB (Baie Orientale)

Toujours de belles notes au programme

Le Bar-Restaurant d'Orient Bay organise toutes les semaines de belles soirées attractives dès 19h avec jeudi 3 septembre Dj Daniel pour la 'Salsa Party', vendredi 4 septembre Amin et Scud dans leur 'Delir Acoustik', et samedi 5 septembre la 'Karaoke Party' avec Jean Louis.



AU RAINBOW (Grand Case)

De vibrantes 'Sunday's Party'

Le Beach-Bar-Restaurant est ouvert uniquement le samedi (de 9h à 22h) pour le lunch & Dinner et le dimanche (de 9h à 20h) pour le repas du midi suivi de votre habituelle 'Beach Party' avec Dj Classy D et ses invités.



THE PUB (Simpson Bay)

Un bon voyage musical

Le Bar-Restaurant avec sa carte de bonnes suggestions pour votre dîner, vous propose des soirées en musique trois fois par semaine de 18h30 à 20h30, le jeudi pour la 'Spéciale Country Party' animée par Ali et Enora, le vendredi avec la chanteuse Enora dans ses Hits, et le samedi Alfrédo sur du 'Pop-Rock'



AU SINT MAARTEN YACHT CLUB (Simpson Bay)

Un endroit convivial

Le Bar-Restaurant qui est ouvert tous les jours de 7h à 23h, vous propose tous les mercredis son 'Happy Wednesday' de 18h à 20h avec la chanteuse Ayan Farah en concert.



AU STEVE'Z Bar (Porto Cupecoy)

Toujours une chaude ambiance

Situé sur la Marina, ce Bar-Tapas-Sports-Lounge vous invite à ses soirées très animées tous les mardis et jeudis avec la chanteuse Sol qui se balade sur les Hits d'Amérique Latine, les vendredis dès 20h pour la 'Friday Night' où vous retrouverez l'excellent Dj Mister T sur ses mixages très affûtés, et les autres soirs avec différentes 'Salsero Party'.



97150

SAINT MARTIN - SINT MAARTEN
VOTRE BI-HERDO DE L'INFO • YOUR TWICE WEEKLY HERALD

édité par la société Empreinte - 4 ZAC de Bellevue - 97150 Saint Martin
E-mail : empreintesxm@orange.fr - Tél : 0590 27 74 61 - www.le97150.fr
IMPRESSION DAILY HERALD : 4000 exemplaires
N° ISSN 2553-4297

SERVICE RÉDACTION :
Rédactrice en chef :
Valérie Daizey 0690 678 278
redaction@empreintesxm.net
Ann Bouard 0690 54 06 06

SERVICE RÉDACTION SOIRÉES
Michel Coubard 0690 65 58 85

SERVICE MAQUETTE :
Alexandra Froissant
alex@empreintesxm.net

DISTRIBUTION :
Christophe Agar 0690 88 82 47

SERVICE COMMERCIAL :
Aurélié Soucy 0690 56 51 09
Matthieu Abdallah 0673 65 07 96

ADJOINTE À LA PUBLICATION
Tancrede Demont 0690 65 59 82

DIRECTEUR DE PUBLICATION :
Slobodan 0690 622 822
slobo@empreintesxm.net

RESTAURANT - MIDI & SOIR
SUR PLACE ET À EMPORTER



OUVERT
de 8h à minuit
tous les jours
(Fermé le lundi)

Jeudi 3 septembre :
SALSA PARTY
avec DJ Daniel

Vendredi 4 septembre :
ACOUSTIK ROCK
avec Amin



Samedi 5 septembre :
KARAOKE
avec Jean Louis

Baie Orientale - Info/résa: 0690 62 27 06

Ouvert 7/7 de 17h à 22h

Isola
AUTHENTIC ITALIAN
Hollywood Casino | Sint Maarten



RÉOUVERTURE
MERCREDI 2 SEPTEMBRE

Réservations +1 721 544 3872
Billy Folly Road #37 | Simpson Bay Resort
Next to Hollywood Casino | www.isolaristorante.com



La tournée de Mimi

AU LAGOONIES (Cole Bay)

Une halte bien conviviale

Le Bar-Restaurant vous informe que vous retrouverez tous les jeudis de 18h à 21h votre 'Alternative Acoustic Dinner' avec Lee Hardesty, tandis que les concerts du week-end seront suspendus en septembre en attendant début octobre pour relancer des soirées.



AU KARAKTER (Simpson Bay)

Un joli cocktail d'animations

Le Beach-Restaurant vous invite à ses rendez-vous 'Live Music' de 19h à 21h30, avec mercredi Alfredo et Yonnis 'Pop-Rock', jeudi Ayan Farah 'Soul-Jazz', vendredi Connis et Betty V 'Sax-Jazz Party', samedi Eduardo, Yonnis et Simon 'Latin Night', et le lundi Sms Expérience pour du 'Reggae-Hits'.



A LA BODEGA (Cupecoy)

Sur toutes les gammes

Le Restaurant-Bar-Tapas situé sur Jordan Road est un endroit très convivial avec une cuisine aux multiples saveurs où tous les vendredis des plats 'Rôtisserie' seront en suggestions, ainsi que les spécialités Maison et pour l'ambiance Eduardo le talentueux musicien dans son répertoire 'Pop-Rock-Jazz-Hits-Latino'. Notez également la spéciale Paëlla de Gégé tous les samedis et toujours de bonnes surprises gustatives à l'ardoise...



AU OUALICHI TERRASSE (Philipsburg)

Ambiance sur le 'Boardwalk'

Le Beach-Bar-Restaurant du front de mer, qui vous propose tous les jours les retransmissions sur 3 écrans des divers championnats de Football, vous invite à son 'After Work' musical le mardi 1er septembre de 17h à 19h avec le duo Ayan et Eduardo.



AU YATCH CLUB (Marigot)

Tous les samedis 'Smooth Jazz'

Le Restaurant situé sur le Port St Louis, vous propose le samedi 5 septembre à partir de 19h, de dîner sur des notes de Jazz avec le talentueux guitariste Alban Charton à l'animation.

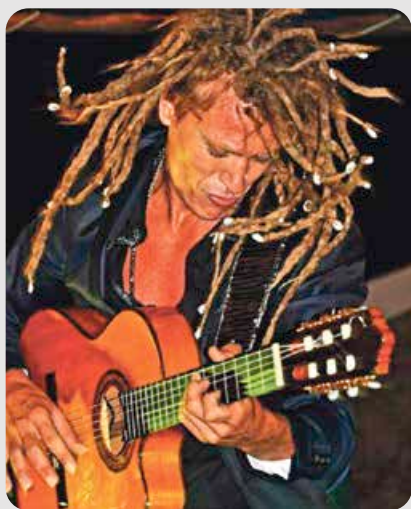


AU PINEAPPLE PETE (Simpson Bay)



Ce Restaurant très réputé avec cuisine internationale, sa belle variété de sushis, son service Teppanyaki en terrasse, vous propose également pour vous détendre 5 tables de billard, de nombreuses machines électroniques, et ses animations musicales dès 19h avec le mardi Alban, mercredi Eduardo, jeudi Ronny, vendredi Jojo, samedi Jeremy et dimanche Eduardo.

AU KONTIKI (Baie Orientale)



Après une superbe journée de clôture dimanche dernier, avec un excellent Don Soley qui se baladera sur toutes les belles notes festives, le Beach Restaurant prend des vacances et vous retrouvera début octobre pour une nouvelle saison

AU FAT TONY'S SXM (Cupecoy)



Ce Restaurant Américain avec ses spécialités de 'Smoked Meats et Pizzas' et ses suggestions au barbecue, vous propose des soirées 'Live Music' les mardis et samedis de 18h à 21h avec les talentueux chanteurs-guitaristes Gianfranco et Lee.

AU WAÏ PLAGE (Baie Orientale)



Dimanche 30 août c'était une belle journée pour la 'Closing Party' animée par Dj Pat avant la fermeture du Beach-Restaurant tout le mois de septembre.

Les week-end du
BARRANCO
Tropical Restaurant - Bar Lounge

FASHION PLACE

Jeu
AVEC
OWY MAZEL
à partir de 18h30

Samedi
AVEC
DJ RUDY OU JEREMY

PLATTER SHARING À PRIX DOUX

OUVERT EN SEPTEMBRE
Jeudi, Vendredi et Samedi

info résa ☎ 0690 29 88 58 / 0690 77 09 17
PLACES LIMITEES ♡ 70 bvd de Grand Case

Captain Frenchy
by Fred
FOOD, DRINK & Live MUSIC

AVEC **RIHUM ISLAND**
SAINT-MARTIN FWI

THURSDAY 3 SEPTEMBER

7 PM

Stabtone

Cocktail and tapas on the beach // dinner // party time

VENDREDI 4 septembre
à partir de 19h
OWI MAZEL
APÉROTAPAS
DINER MUSICAL

SAMEDI 5 septembre
à partir de 19h
DEEJ EYEDOL N FAMILY
COCKTAIL TAPAS
DINER

J&B RARE SCOTCH WHISKY

RESERVATION CONSEILLÉE 06 90 88 44 61 - BOULEVARD DE GRAND CASE
LUN, MAR, MER : 10H-20H / JEU, VEN, SAM : 10H-0H / DIM : 10H-21H

NESPRESSO®

innove avec la technologie

VERTUO®



119€ HT*
Au lieu de **269€** HT

Pour l'achat de
10 étuis café
Vertuo



www.nespresso.sx



bacchus
Distributeur de NESPRESSO à St Martin
N° Siret 51957118600013

Visuels non contractuels



LE CAFÉ À LA HAUTEUR DE TOUTES LES TASSES

* Offre réservée aux particuliers, pour l'achat d'une machine Nespresso System Vertuo et 10 étuis de cafés Vertuo, exclusivement du 30/08/2020 au 30/09/2020. Cette offre concerne exclusivement les machines achetées à St Martin en boutique Nespresso ou chez des partenaires commerciaux participants. Offre limitée à quatre (4) achats de machines neuves éligible à l'offre par personne (même nom, compte Nespresso St Martin). Dans la limite des stocks disponibles, non cumulable avec d'autres offres en cours. Voir conditions complètes en boutique Nespresso. Prix HT éco-participation incluse.