

SAINT-MARTIN ENREGISTRE UN TAUX DE CHÔMAGE RECORD

35.2%

page 02

A découvrir la
« Sxm Fisherie
Farm », à
Cupecoy

page 04

Au 1^{er} janvier,
nouveaux tarifs
de cantine et
du périscolaire

page 05

Capture de chiens
errants : appel
aux familles
d'accueil

page 06

Ces spécialistes de la pizza fraîche
en libre service

NEW!

Pizza
cuite en
3 min

Open
24/7

PÂTE FRAÎCHE
Pétrée sur place

LA CASA DE PIZZA
197 RUE DE HOLLANDE, MARIGOT (en face du stade)

Kwik Ideas
ST. MAARTEN

LARGEST FURNITURE
& APPLIANCE STORE

Grande sélection
de décorations de Noël

KWIK IDEAS

À gauche à l'angle de PDG - COLE BAY
TÉL: 001 721 544 4396

REMISE
SUR LES
GUIRLANDES
LUMINEUSES
EN 220V

★ TRAITEMENT ANTI TERMITES

Cell : 06 90 62 44 20

**ATLANTIC
PEST
CONTROL**
APC-SXM.COM

Désinsectisation ★
Traitement anti termites ★
Désinfection ★
Dératisation ★

Multi
CHANGE

Change & services

RUE KENNEDY 7h30 - 17h30	RUE DE GAULLE 8h00 - 15h30	HOPE ESTATE 8h00 - 17h15	QUARTIER D'ORLEANS 8h00 - 15h30
--------------------------------	----------------------------------	--------------------------------	---------------------------------------

Western Union

Rue Kennedy face à la Marina 7h30 - 16h15	Hope Estate 8h30 - 16h30	Quartier d'Orléans 8h00 - 14h45
---	-----------------------------	---------------------------------------

NATURE ANIMAL

ANIMALERIE - TOILETTAGE - JARDINERIE

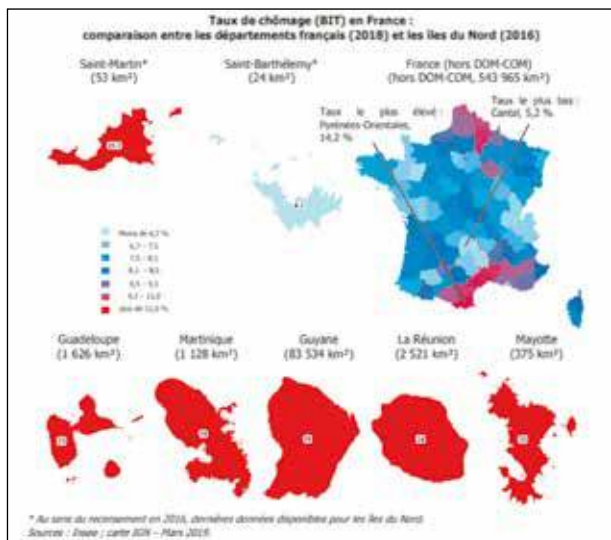
Ouverture de notre
nouveau magasin
AUJOURD'HUI

209 rue de Hollande
Ouvert du lundi au samedi de 9h à 19h
et le dimanche de 10h à 12h

■ RAPPORT DE L'IEDOM 2018

L'ouragan Irma au cœur de tous les indicateurs

Seul outil de référence disponible mettant en exergue les différents indicateurs en termes de populations, sociaux, économiques et financiers, les rapports annuels de l'Institut d'Emission des Départements d'Outre-mer (IEDOM) sont attendus chaque fin d'année. Le directeur Gilles Genre-Grandpierre pour la Guadeloupe, Saint-Martin et Saint-Barthélemy, accompagné de deux collaborateurs, David Lauret et Teddy Combet, faisaient mercredi matin une synthèse de ce rapport pour l'année 2018, avec une projection des perspectives attendues pour l'année 2019.



UN TAUX DE CHÔMAGE DE 35.2%

En filigrane de ce rapport 2018, Irma et la période de reconstruction. Les indicateurs révélés par l'IEDOM ont en effet tous une corrélation directe avec l'ouragan qui a balayé l'île en septembre 2017. Si la population est restée relativement stable par rapport aux années précédentes (-0.3%), et malgré une légère embellie par rapport à 2017 (-6.5%), le taux de chômage à Saint-Mar-

tin enregistre toujours des records inquiétants, avec 3990 demandeurs d'emplois, soit 35.2% de la population active. C'est un des taux les plus forts relevés parmi les autres territoires ultramarins. A titre de comparaison, le taux de chômage en Guadeloupe est de 23%, il est de 18% en Martinique, 19% en Guyane, 24% à la Réunion, 4.2% à Saint-Barthélemy et de 35% à Mayotte. A Sint Maarten, selon le rapport annuel 2018 de la Banque Centrale de Curaçao et

de Sint Maarten, 9.9% de la population serait sans emploi. Du fait d'un ralentissement prévisible des activités du à la reconstruction dans le secteur du BTP pour l'année 2019, le rapport de l'IEDOM prévoit encore une aggravation du chômage de +1.2% d'ici à la fin de l'année, portant à 4080 le nombre de demandeurs d'emploi. Paradoxalement, les effectifs salariés ont quant à eux augmenté. En effet, malgré des niveaux qui restent inférieurs à ceux du 30 juin 2017 où on dénombrait 8693 effectifs salariés, ces derniers ont augmenté entre décembre 2018 et juin 2019, passant de 7339 à 7741, soit une augmentation de +5.8%. Une augmentation de la masse salariale imputable à l'arrivée de main d'œuvre extérieure au territoire pour la reconstruction.

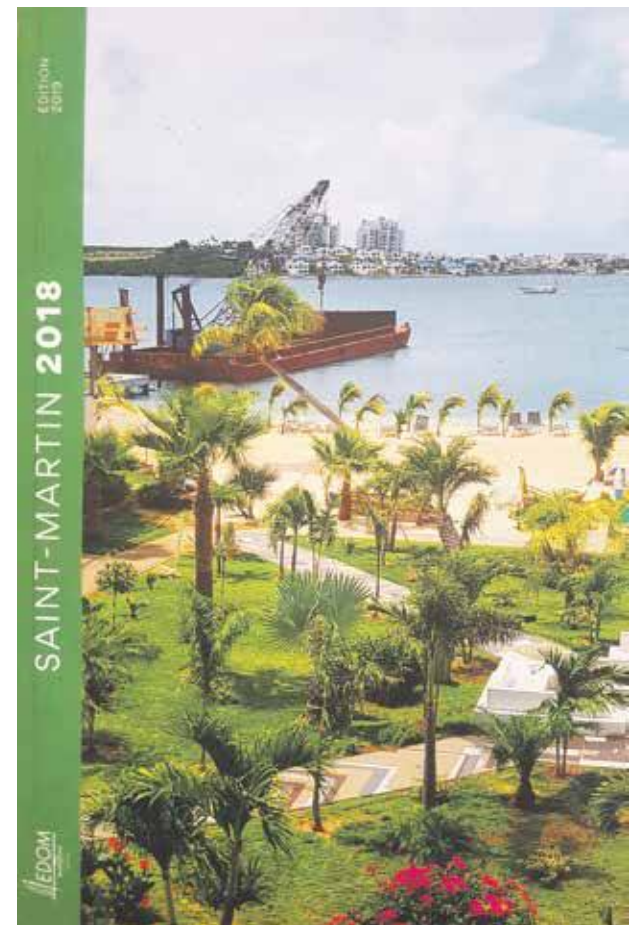
QUAND LE BÂTIMENT VA TOUT VA ?

Triste constat que d'observer que la période de reconstruction n'aura eu que peu d'impact sur l'emploi local. Pour autant,

les chantiers de la reconstruction auront permis une reprise de la consommation directe au niveau du territoire. Il est en effet constaté le double de la consommation de ciment (+98%) en 2018 par rapport à 2017.

Impact positif aussi de l'ouragan sur les encours financiers et les crédits à la consommation, avec une hausse de ces derniers de +9.7% en 2018, suivie d'une nouvelle hausse de 5.9% jusqu'à fin juin 2019.

Une conséquence directe des indemnisations des assurances qui ont permis cette nette augmentation des crédits à la consommation. De manière générale, la période de reconstruction en 2018 a engendré



une augmentation des importations de marchandises de 6.5% par rapport à 2017. Les crédits d'investissements ont, eux, augmenté de 11.3% sur l'année 2018 et la tendance s'est confirmée sur le premier semestre 2019, avec 23% de crédits d'investissements supplémentaires. Quant aux crédits immobiliers, ils ont vu un léger regain de 1.1% en 2018 et de 6.3% pour les six premiers mois de l'année

2019. Un bémol toutefois soulevé et confirmé par le directeur de l'établissement bancaire Crédit Mutuel présent dans l'assemblée : les remboursements réalisés par les compagnies d'assurances ont en partie servi à solder des encours de crédit bancaire. A noter également qu'une centaine de demande de permis de construire ont été délivrés en 2018, ce nombre était de 136 en 2016. V.D.

Inquiétante baisse de 54% des entrées de passagers à l'aéroport Juliana



Pour l'année 2017, l'aéroport international Princess Juliana en partie hollandaise voyait diminuer de 24% par rapport à l'année précédente, les entrées de visiteurs sur le territoire. Une diminution pas surprenante, du fait de l'état de destruction de l'aéroport qui l'a conduit à interrompre toute activité commerciale durant plus d'un mois. L'aéroport n'avait en effet repris que partiellement ses activités courant octobre 2017, avec un aérogare non opérationnel. De même, de nombreuses compagnies aériennes avaient annulé leurs rotations sur Sint Maarten pour cette fin d'année 2017. L'activité a repris progressivement tout au long de l'année 2018, et l'aérogare n'a rouvert partiellement ses portes qu'en fin d'année 2018.

Néanmoins, les structures hôtelières et autres hébergements n'ayant pas toutes été en mesure d'accueillir des visiteurs durant cette année, l'arrivée de visiteurs par l'aéroport International Princess Juliana a

chuté de manière considérable, atteignant un vertigineux -54% par rapport aux chiffres de l'année précédente. L'aéroport Princess Juliana conçu (avant destruction) pour accueillir 2.6 millions de passagers par an n'a enregistré que 177 589 passagers entrant sur le territoire (le décompte réalisé par l'IEDOM ne prend en compte que les entrées de voyageurs qui restent sur le territoire de Saint-Martin. Ne sont pas pris en compte les voyageurs en transit vers d'autres destinations). En revanche, l'aéroport de Grand Case n'a subi en 2018 qu'une diminution de 8.6% de son trafic d'entrées de voyageurs, portant à 97 897 le nombre d'entrées enregistrées. Plus positif, le nombre de croisiéristes affiche une belle embellie pour l'année 2018, tant en partie française (+43.8%) qu'en partie hollandaise (+29%), portant respectivement le nombre de croisiéristes à 2336 et 1 597 101. V.D.

ET BENÇA PROMO

Plus de
150
références
de rhum



6€99

Rhum Damoiseau blanc
La bouteille de 1 litre

L'abus d'alcool est dangereux pour la santé, à consommer avec modération

MONOPRIX

BELLEVUE Saint-Martin ☎ 0590 77 43 13

Ouvert 7/7 Du lundi au samedi de 7h30/19h30 Le dimanche de 8h/14h

A Noël rien n'est impossible

Offert⁽¹⁾

**Samsung Galaxy
A10 ou A40 ou A50**

pour la souscription à un forfait mobile en portabilité



DAS 0,379 W/kg⁽²⁾




DAS 0,49 W/kg⁽²⁾



DAS 0,270 W/kg⁽²⁾

**Vous rapprocher
de l'essentiel**

orange™

 Kit mains libres recommandé. Engagement de 12 mois. Offre soumise à conditions, valable aux Antilles-Guyane françaises du 14/11/2019 au 07/01/2020 inclus, pour toute nouvelle souscription dans le cadre d'une offre de portabilité.

(1) Samsung A10 : prix après une réduction de 50€ pour tout forfait compris entre 24€ et 48€/mois. Samsung A40 : prix après une réduction de 100€ pour tout forfait compris entre 49€ et 63€/mois. Samsung A50 : prix après une réduction de 150€ pour tout forfait de 64€/mois et plus. La différence ne sera pas remboursée. (2) Le DAS (débit d'absorption spécifique) des téléphones mobiles quantifie le niveau d'exposition maximal de l'utilisateur aux ondes électromagnétiques, pour une utilisation à l'oreille. La réglementation française impose que le DAS ne dépasse pas 2 W/kg.

11/19 © Orange Caraïbe - S.A au capital de 5 360 000€ - Siège social : 1 Avenue Nelson Mandela 94110 Arcueil - 379 984 891 RCS Créteil.

■ À DÉCOUVRIR

Sxm Fisherie Farm : une production locale et bio

Tout au bout de la route, derrière Jordan Village, se cache un petit coin de paradis dédié à l'agriculture. A l'initiative d'une jeune femme, une nouvelle ferme écologique a vu le jour peu après Irma et propose aujourd'hui une jolie palette de légumes et quelques fruits. Cette ferme, c'est le défi de Shola pour inculquer au plus grand nombre le goût du bon et du bio. Nous sommes allés à sa rencontre.



Shola est née au Nigéria, y a grandi, fait des études de journalisme, puis a enchaîné plusieurs métiers avant d'intégrer le services des ressources humaines de la compagnie aérienne nationale. En 2012, elle tombe follement amoureuse de l'un des pilotes. Elle change encore une fois de direction et entreprend une for-

mation de gestion de ferme aquacole. Deux ans plus tard, elle quitte son Afrique natale et suit son pilote ... Saint-martinois !

UNE AGRICULTRICE ATYPIQUE

A peine arrivée sur l'île, elle met sa dernière formation en

pratique et installe sa « Fisherie farm » chez elle. Mais l'histoire voudra qu'une nuit de septembre 2017 tout disparaisse. Shola a de l'énergie à revendre et veut absolument recommencer, mais ce type d'élevage nécessite un investissement important qu'elle ne peut se permettre. Qu'à cela ne tienne, elle a toujours eu une

passion dévorante pour les plantes. Elle les cultivait par plaisir et en faisait don à son entourage, car la jeune femme est plus que généreuse. Alors pourquoi pas ?

Elle se met en quête d'un terrain, difficile à trouver, mais sa bonne étoile est toujours là. Elle rencontre un couple d'agriculteurs américains, pro-



ÉPICERIE FINE ITALIENNE & PROVENÇALE
FABRICATION ARTISANALE DE RAVIOLIS & PÂTES FRAÎCHES

ON DIRAIT
ODLS
LE SUD

32 Plaza d'Orient Bay - 0690 84 89 18
odls_sxm On Dirait Le Sud - Ouvert 7/7 - 9h-18h30

Nous vous proposons des paniers garnis pour les fêtes !!!
Passez vos commandes au
0690 84 89 18



prend ses plantations inlassablement, toute seule. Elle s'est prise au jeu et penserait même à voir un peu plus grand car parfois la production est insuffisante pour fournir tout le monde. Sa notoriété grandit et certains restaurants s'approvisionnent déjà chez elle.

Elle accueille aussi les enfants pour leur faire partager son savoir-faire, mais surtout pour qu'ils apprennent à mieux manger. Ses ateliers font le



plein, les nouvelles générations apprennent, plantent, reviennent voir comment cela pousse et au final emmènent les plantes chez eux. Un autre cycle débute alors avec d'autres enfants.

Shola, on l'aura compris est dans le partage et ses voisins le savent. Ceux qui ont des arbres fruitiers lui apportent la production qu'ils ne peuvent consommer et elle la distribue gracieusement. Si vous avez des fruits dans votre jardin, apportez-les et prenez-en d'autres en échange. Mais uniquement les fruits, « parce qu'ils poussent sur les arbres et que l'on ne traite pas les arbres » ; pour les légumes c'est une autre affaire, elle préfère les cultiver elle-même pour être sûre qu'ils sont vraiment bios.

Cette femme est aussi délicate que ses légumes ... allez à sa rencontre ! **A.B**

IZI LIGHT
INNOVATIVE SOLAR LIGHT

AGENT EXCLUSIF
SRESKY

VENEZ DÉCOUVRIR NOTRE GAMME UNIQUE D'ÉCLAIRAGE À ÉNERGIE SOLAIRE

LAME DE SOL COMPOSITE ET PVC

MUR 3D EN FIBRE DE BAMBOU

PELOUSE SYNTHÉTIQUE

À PARTIR DE **25€/M²**

Route de l'Aéroport de Grand Case «Izibox» (à coté de Golfe Car Rental)

0690 11 33 33
www.izilight.net
www.iziwall.com - www.izigrass.net
info@izilight.net - izilight

ÉCHANGES ET PARTAGE

Aujourd'hui, sur sa petite parcelle elle cultive, aubergines, radis, salades, ... et tout ça en bio bien sûr. Une plante attaquée par des nuisibles, elle ne la traite pas, elle la jette et re-

Des ateliers pour les enfants

Apprendre aux enfants à cultiver les aliments qu'ils vont ensuite consommer peut les aider, à bien des égards, à faire les bons choix pour mieux se nourrir et préserver la nature. C'est dans cet esprit que sont organisés les ateliers à la ferme. Ils y apprendront les différents types de pollinisation, comment identifier les pucerons ou autres espèces nuisibles et la manière de les éradiquer sans pesticide, à identifier les différentes plantes qui poussent à la ferme, à reconnaître les fleurs mâles des femelles, etc. Ce sera aussi pour eux l'occasion d'avoir leurs premières notions de rendement pour le plaisir de voir croître leurs plants de tomates, leurs cucurbitacées, leurs aubergines ou petits radis. Au final, ils sauront comment installer facilement leur premier jardin et l'entretenir, en bio bien sûr !

D'une durée de trois semaines, le stage se déroule (en anglais) chaque dimanche à 16h30 et



est ouvert aux enfants de 10 à 17 ans. A l'issue de cette mini formation, ils repartiront avec leurs plants de légumes pour les installer à la maison. Les inscriptions peuvent se faire via WhatsApp au + 17215270215 ou sur Messenger. La ferme est située à Cupecoy, route du Tigre (derrière Jordan Village). **A.B**

■ CTOS

Augmentation des tarifs de la cantine et du périscolaire à compter du 1^{er} janvier

Suivant les préconisations du récent rapport de la Chambre Territoriale des Comptes (CTC), dès le 1er janvier prochain, les tarifs de la cantine et du périscolaire vont augmenter. Des augmentations variables en fonction des revenus des familles.

Pour mémoire, depuis le 9 mars 2011, les prix des repas de la cantine sont portés à 3€ pour les élèves inscrits dans les établissements publics du 1er degré et à 4 € pour ceux du second degré. Depuis cette date, aucune révision tarifaire n'est intervenue. De même, les prix d'inscriptions aux activités du périscolaire sont pour l'heure de 50€ par an et par élève inscrit.

La CTOS souffrant d'un déficit récurrent de son budget depuis plusieurs années, la Chambre Territoriale des Comptes a publié un rapport énonçant les recommandations d'augmenter de 1€ les prix des repas délivrés à la cantine et de passer le prix des inscriptions aux activités du périscolaire à 25 euros par mois au lieu des 50 euros annuels.

Réunie en conseil d'administration le 4 novembre dernier, la CTOS a donc acté ces augmen-

tations tarifaires, tout en établissant des variations tarifaires tenant compte des revenus des foyers et a décidé de ne les appliquer qu'à compter du 1er janvier 2020. La CTOS rappelle par ailleurs que cette augmentation des tarifs ne permettra aucunement de résorber le déficit de la caisse. En effet, le coût de revient du repas est de 19.79 € (audit 2017 réalisé par le « cabinet Genesis »)

Le conseil d'administration de la CTOS a acté l'application de ces mesures à partir du 1er janvier 2020 et non immédiatement comme recommandé par la CTC, pour les raisons suivantes : Donner du temps aux parents pour intégrer ces changements entre novembre 2019 et janvier 2020 ; Communiquer ces nouvelles mesures aux parents d'élèves qui doivent prendre en compte cette

augmentation dans leur budget ; Lors des inscriptions, la CTOS a encaissé l'inscription du périscolaire de septembre 2019 à décembre 2019, des tickets de cantine ont été vendus jusqu'en décembre 2019, il n'était pas question de changer les tarifs à cette période.

Une délibération sur la révision des tarifs de la restauration scolaire et du périscolaire a donc été votée comme suit :

S'agissant des tarifs de la restauration scolaire :

Tranche	Revenu mensuel (€)	Tarif journalier par repas	Tarif mensuel	Augmentation en %
1	De 0 à 800	3,80 €	53,20 €	26%
2	De 801 à 1500	3,90 €	54,60 €	30%
3	Supérieur à 1501	4,00 €	56,86 €	33%

La CTOS informe par ailleurs qu'elle a réalisé des aménagements concrets dans les réfectoires : installation de climatiseur dans l'ensemble des réfectoires pour améliorer les conditions d'accueil du déjeuner ; recours aux associations afin de proposer aux élèves des activités ludiques et calmes sur le temps méridien ; recours à la diététicienne pour proposer des menus équilibrés et variés.

S'agissant du périscolaire

Tranche	Revenu mensuel	Tarif mensuel
1	De 0 à 800	20,00 €
2	De 801 à 1 500	23,00 €
3	Supérieur à 1 501	25,00 €

ANTILLEAN PAINT

Dijtham

We've got it

Préparez-vous pour les fêtes, peignez votre maison !

OFFRE SPÉCIALE valable sur toutes les couleurs 2 achetés = 3^{ème} offert

RACCORDS GALVANISÉS nouvel ARRIVAGE!

- Solution flexible et polyvalente
- Pour construction de mains courantes, de barrières de sécurité et de garde-corps
- Très simple mais très efficace
- Aucune soudure, aucun filetage ni outil spécial
- Un système flexible pouvant s'adapter aux variations du site

We strive for Quality!

OUVERT DU LUNDI AU SAMEDI DE 8H À 17H
ORANGE GROVE RD #33, COLE BAY
TÉL : (+1-721) 544-3321 f

TOUT LE PLAISIR EST POUR VOUS !

PROMOTIONS VALABLES JUSQU'AU 31 DÉCEMBRE 2019

FRAPPE FORT SUR LES PRIX

CONFIT DE MANCHONS DE CANARD
LEADER PRICE
1,35KG - LE KILO : 5,56€

7€50

CONFIT DE CANARD DU SUD-OUEST
LEADER PRICE
1,35KG - LE KILO : 10,30€

13€90

PANETTONE FORNO BUONO
500C - LE KILO : 9,90€

4€95

ESSUIE-TOUT MULTI-USAGES LEADER PRICE
LA PIÈCE

3€99

STOLLEN KUCHENMEISTER
750C - LE KILO : 5,27€

3€95

POUR VOTRE SANTÉ, PRATIQUEZ UNE ACTIVITÉ PHYSIQUE RÉGULIÈRE. WWW.MANGERBOUGER.FR

LEADER PRICE SAINT-MARTIN
Plantation Mont Vernon
SAINT-MARTIN
Téléphone : 0590 92 41 45

Ouverture / Opening hours:
Du lundi au samedi de 8 h à 20 h
Le dimanche de 8 h à 13 h.
From Monday to Saturday from 8 am to 8 pm
Sunday from 8 am to 1 pm

Holiday Season SPECIALS

20%
DISCOUNT

CLICK LAMINATE NILS ~~44.99~~ **35.99**

- 7 mm thick
- 2.40 m² per pack
- Color light brown 201875 or 2592 FunMiles

Naf. 64.78

OUR NEW FOLDER IS OUT NOW!

■ PROPRIÉTAIRES DE CHIENS

Attention, une nouvelle capture de chiens errants dès lundi

Tous les deux à trois mois, une société privée sous contrat avec la Collectivité, vient de la Guadeloupe pour une période de deux semaines et procède à la capture des chiens laissés à la divagation dans les rues. Ce peuvent être des chiens sans maîtres nés dans la rue ou bien abandonnés, mais aussi des chiens appartenant à des familles et laissés libres de vagabonder. La prochaine campagne de capture démarre lundi prochain et se poursuivra jusqu'au mardi 10 décembre.



Une fois capturés, sans réelle distinction, qu'ils aient un collier ou pas, qu'ils soient agressifs ou d'allure sociable, les animaux sont transportés à la fourrière située à Grand Case où les équipes vérifient s'ils sont identifiés par une puce électronique. Quand ils en possèdent une et que les propriétaires sont joignables, ce qui n'est pas toujours le cas, notamment dans le cas d'abandon, ils sont restitués à leur maître. Pour les autres, non identifiés, les équipes de la fourrière communiquent dans la presse la description des animaux et le lieu où ils ont été capturés, dans l'espoir que des personnes viennent les récupérer. Et si personne ne se manifeste, c'est l'euthanasie assurée à l'issue d'une période de 4 jours après la capture.

APPEL AUX POTENTIELLES FAMILLES D'ACCUEIL

Au cours de la dernière campagne de captures, quelque 8 chiens ont pu être sauvés et placés dans des familles d'accueil ou adoptés directement. Les préoccupations premières de l'association se portent sur les chiens adoptables, qui sont en bonne santé et ne présentent pas d'agressivité. Ursula lance un appel aux foyers qui seraient en mesure d'adopter un chien ou être famille d'accueil pendant le temps de trouver un adoptant, à se rapprocher de l'association

via sa page Facebook I Love my Island Dog. Les chiens sortis de la fourrière sont pucés par les équipes de la fourrière, et l'association procède ensuite aux vaccinations et à la stérilisation.

V.D.

Un arrêté territorial portant sur la réglementation des conditions de détention des animaux de compagnie et de leur circulation sur la voie publique stipule qu'il est interdit de laisser divaguer les animaux sur le territoire de la Collectivité. Pour éviter tout accident, les chiens doivent être tenus en laisse, les chiens dits dangereux doivent être muselés.

HAVAL L'EXCELLENCE DE L'AUTOMOBILE



ALL NEW H9



Route de l'aéroport de Grand-Case (parking d'Avis)
 Cel : 0690 888 107 - Email : infos@firstautosxm.com
 Ouvert du lundi au vendredi 8h30 - 12h30 / 14h30 - 17h | Le samedi 8h30 - 12h
 26 Welfare Road - Sint Marteen - Tél : 001 721 544 1720
 Ouvert du lundi au vendredi 8h - 18h non stop | Le samedi de 8h30 - 12h

UNE COURSE CONTRE LA MONTRE POUR I LOVE MY ISLAND DOG

Dès lors de la capture des chiens, pour l'association I Love My Island Dog qui oeuvre en faveur de la cause animale, c'est une course contre la montre qui se joue. En effet, présidée par Ursula, cette association possédait, avant l'ouragan Irma un refuge pour récupérer les chiens. Depuis la destruction de son refuge, un accord a été pris avec la Collectivité pour qu'elle puisse continuer à secourir les chiens capturés et les sortir de la fourrière. Son objectif est de sauver un maximum de chiens, pendant le court délai de 4 jours accordés avant l'euthanasie.

I LOVE MY ISLAND DOG ASSOCIATION ORGANISE UNE GRANDE CAMPAGNE DE STÉRILISATION Rendez-vous dans vos Quartiers le 30 Novembre

Notre Association organise une campagne de stérilisation pour chiennes et chiens. Nous serons présents dans différents quartiers afin que vous puissiez acquérir un formulaire de stérilisation. Ce dernier vous sera remis à condition que votre chien soit identifié par une puce électronique avec les vaccins à jour. La stérilisation ne vous coûtera que 25€ (l'association payera la différence au vétérinaire). Nous vous prions donc de vous munir du carnet de vaccination avec le sticker du numéro de la puce électronique. Deux équipes seront présentes dans ces quartiers et aux heures suivantes

1ère équipe:

- 09h - Rond Point d'Agrement
- 10h - Concordia Parking vis à vis de la Pharmacie
- 11h - Bellevue grand Parking
- 12h - Sandy Ground, opposé du Centre Culturel

2ème équipe:

- 11h - Oyster Pond vers le Blue Beach hôtel
- 12h - Quartier d'Orleans Parking de la Poste
- 13h - Rond Point de Hope Estate
- 14h - Grand Case Parking de la Poste

Nous aurons aussi le plaisir de vous offrir un collier et une laisse



REJOIGNEZ-NOUS dès aujourd'hui :



SCANNEZ MOI ET DÉCOUVREZ...

*follow me
sxm*



TOTEM
WINES



LE MACARON
PATISSERIE • GLACER • PAINS

Petit
Casino

Le temps des
perises
BOUTIC HOTEL-BEACH
St. Martin - FWI - Grand Case



Le Pressoir
RESTAURANT FRANCAIS

FÊTES DE FIN D'ANNÉE

Le compte à rebours est lancé ...

Encore un mois avant les réjouissances de fin d'année, mais c'est palpable, l'esprit de Noël est déjà là ! On commence doucement les préparatifs et surtout on pense déjà à réserver sa séance photos ou encore la garde des enfants par exemple. Sélection de petites choses sympatiques à faire et ... à suivre dans nos prochaines éditions.

LETTRÉ AU PÈRE NOËL

La boîte aux lettres du Père Noël chez MerSea à Marigot est pleine ? Pas de souci, le grand bonhomme rouge et sa cohorte de lutins ont pensé à tout et installé une deuxième boîte ! Les petits bouts pourront confier leurs listes, demandes illustrées et souhaits au père Noël en déposant leur missive dans la boîte aux lettres posée devant King Jouet à Howell Center.



(quiche, boudin, jambon de Noël, tartes, soupe ou gâteaux ... tout est bon !).

IMMORTALISER LE MOMENT

Pour garder un joli souvenir de cette période de Noël 2019, on commande dès à présent sa séance photo avec Lala. Deux sessions avec le père Noël auront lieu, le samedi 14 et le dimanche 15 décembre de 15h00 à 17h30. Quelques places sont encore disponibles. Il faut bien sûr se mettre sur son 31, mais les accessoires comme les bonnets de Noël sont prêtés sur place. Les photos numériques sont ensuite envoyées par mail, il suffit de les imprimer. Cette année, on peut même les imprimer en version cartes de vœux. Infos et tarifs sur la page Facebook « LalaPhotography » ou au 0690 74 52 32.



UN RÉVEILLON POUR LES ENFANTS

Réveillon de vos enfants !

Au programme :
Cours de Gymnastique (1h)
Coloriage
Dessins animés ...

Repas du soir et petit déjeuner compris

A ramener :
Oreiller / Drap / Couverture
Lingettes / Produit moussique
Tennis de sport / Tennis de recharge
Brosse à dent
Pyjama

De 3 à 13 ans

Du mardi 31 - 19h
Au Mercredi 1^{er} Janvier, 11h.

90€ / Enfant (Places limitées)

Au Club de Gym de Sam (Hope Estate)
Contactez Doris au 0690 22 92 70

Certes cela semble loin et Noël sera même passé, mais les places sont limitées, alors il faut programmer la garde des enfants pour le soir du réveillon. Et pour que cela ne soit pas une punition pour eux, on leur offre une soirée à la salle du club de gym de Hope Estate qui pour l'occasion aura revêtu ses atours de fêtes. Au programme dessins animés, coloriages, feu d'artifice et pizzas sous la surveillance d'une pro, entraîneuse au Club et ATSEM depuis cinq ans en école maternelle. Les enfants pourront être déposés dès 19h00 le 31 décembre ... ne pas oublier de les récupérer avant 11h00 le lendemain matin ! Réservation (90 € par enfant) : Doris au 06 90 22 92 70. **A.B**

CHANTÉ NWEL

CHANTE NWEL
13 DECEMBRE 2019
A PARTIR DE 19:30
SEMAINE DES LAURIERS (VILLA GUMBS) - La Savane

Le Chanté Nwel fait incontestablement partie de la tradition des Noël antillais. Le FDM Club et l'Amicale des Sapeurs Pompiers de Saint-Martin organisent un Chanté Nwel le 13 décembre à partir de 19h30 au Domaine des Lauriers (Villa Gumbs) à la Savane. Chacun doit apporter un petit quelque chose pour que la fête soit plus conviviale

All-New
SPORTAGE
New facelift

5 ANS
KIA
GARANTIE
PREUVE DE QUALITÉ

The Power to Surprise

SOREMAR SHOWROOM | ZAC DE BELLEVUE | 8h à 17h | TÉL 0590 51 18 92 | FAX 0590 87 24 05
GARAGE | GALISBAY | 8h - 12h / 14h - 17h | STANDARD 0590 51 05 00
ATELIER (SAV) 0590 51 05 09 / PIÈCES DE RECHANGE (PR) 0590 51 05 06/07

■ SINT MAARTEN

Le carrefour de Illidge Road et Bush Road a retrouvé ses feux tricolores

Connus pour être les seuls de l'île, ces feux de circulation avaient été détruits par Irma il y a deux ans, et depuis tous les automobilistes avaient pris l'habitude de traverser ce passage en restant prudents, quelques-uns faisaient même parfois preuve de courtoisie en respectant la priorité à droite.

Mais certains d'entre eux ignorant cette tradition dont l'usage n'est plus de mise depuis fort longtemps à Saint-Martin, il arrivait souvent que la fluidité du trafic routier soit perturbée par un embouteillage agrémenté d'un concert d'avertisseurs sonores. Toutefois les autres carrefours de l'île n'ayant jamais été équipés de feux tricolores, la question de savoir pourquoi il y en a ici et pas ailleurs est toujours demeurée sans réponse. Selon la légende, on dit que les seuls

feux tricolores de Saint-Martin / Sint Maarten ont toujours été maintenus à cet endroit stratégique pour que les apprentis conducteurs apprennent à les respecter durant leur leçons de conduite, mais cela reste à vérifier, d'autant plus qu'il semblerait qu'une fois le permis en poche, le respect de toute réglementation routière ne préoccupe plus beaucoup de monde du côté hollandais comme du côté français.

Toujours est-il que le gouvernement de Sint Maarten a décidé



de remettre en place ce système de signalisation routière et après avoir subi les tests d'usage, voilà les feux qui fonctionnent à nouveau. Clignotants

pendant une semaine afin que les usagers s'habituent à leur retour, les feux tricolores seront réellement en service dans quelques jours. JMC

■ JUSTICE

Lucette Michaux-Chevry condamnée à deux ans de prison avec sursis

Lucette Michaux-Chevry a été condamnée mardi dernier à deux ans de prison avec sursis pour non-respect du code de l'environnement et de la santé, et favoritisme dans l'attribution d'un marché public.

Le délibéré a été prononcé mardi 22 novembre, au tribunal correctionnel de Basse-Terre. Lucette Michaux-Chevry, 90 ans, ex-présidente de la Collectivité d'Agglomération Grand Sud Caraïbe, ministre du président Jacques Chirac, était poursuivie

pour n'avoir pas contrôlé la production et distribution d'eau en zone polluée par la chlordécone, une eau tirée d'un captage illégal de surcroît, pour pollution de l'environnement en raison d'un défaut d'équipement d'assainissement, et pour une affaire de

favoritisme dans l'attribution d'un marché public relatif au transport. Outre cette peine de prison avec sursis, Lucette Michaux-Chevry est également condamnée à cinq ans d'inéligibilité et se voit interdire définitivement d'exercer une

fonction publique. Elle écope aussi d'une amende de 100 000 euros. Le Parquet n'avait requis que 45 000 euros d'amende ; le tribunal a alourdi cette peine. Le délibéré a été prononcé en l'absence de la prévenue. Selon son avocat, Lucette Michaux-

VEN DEC 6

10 places à GAGNER pour le concert de

GIMS

avec le **97150**

Liker notre page Facebook @le97150 et répondez sur le post du jeu

1 gagnant = 2 places

Les bonnes réponses seront tirées au sort et le nom du vainqueur sera communiqué dans notre prochaine édition

Question n°1 :
Quelle est la plus grande scène que Gims ait remplie ?



Chevry devrait faire appel de cette décision. Une tourmente qui ne s'arrête pas là pour l'ex-présidente qui est également mise en examen dans une affaire de détournement

de fonds publics et de blanchiment présumés à la Communauté d'agglomération Grand-Sud Caraïbes, dont le procès se tiendra début 2020. V.D. (Sources AFP)

Forfaits données mobiles abordables!
Que ce soit petit ou grand, c'est sans engagement!

Avantages:

- S'adapte à votre budget
- Des prix à partir de €2.50
- Couverture sur toute l'île
- Activation facile
- Sans engagement

Rendez-vous dans le magasin UTS de Marigot dès aujourd'hui!
Les forfaits se renouvellent automatiquement tous les 30 jours.

CHIPPIE | +1721 5881010 | info@uts.ec | UTS EC | www.uts-ec.com

uts

Forfaits données mobiles uniquement

€2.50 **2GB**
B7D au 3636

€25 **12GB**
B80 au 3636

Activez dès maintenant

■ KING OF MUSIC

Chris Morvan meets Skelet

La passion de Carla est de modeler l'argile à la main, sa technique est libre et aventureuse. Ces dernières années, l'artiste a pu étendre son champ créatif en se tournant vers le Raku, une méthode japonaise d'émaillage.



Allied with this is a promotions company called Kalaboom, which stages concerts, bringing some big names to St Martin. At the Kalaboom offices in Bush Road I meet Skelet, REC singer and Kalaboom head honcho. Perhaps surprisingly, given the nature of the music and the pace at which his business life seems to move, he is a calm, quiet figure as we sit in the stark white peace of the boardroom.

So, Skelet's a funny name. What's that all about?

"When I was a kid I was very skinny," he says, "and I used to play football." He explains that he means soccer, in case I'm American.

"Our trainer used to give everyone a nickname, so he called me Skeleton and it just stuck." Except the last syllable fell off, presumably.

Now 33 years old, and St Martin born and bred, his real name is Louinel Telisma, born here to a mother from Santo Domingo and Haitian father.

While developing into a foot-

baller of some potential, he was also in love with music. With his brothers Cardo, Jahnnny Peppah and cousin Dizzell Bueno, he began singing and performing at the age of 12 and got serious at 16.

As for influences, Skelet mentions Bounty Killer and Vybz Kartel. And of course no Caribbean musician could avoid mentioning Bob Marley. Talking about the reggae legend's longevity – his music is still

everywhere, nearly 30 years after his death - Skelet has this to say:

"Today there is a new artist every week. It moves so fast that you don't have time to concentrate on just one."



■ RED EYE CREW AND MAITRE GIMS

The Skelet story continues

by Chris Morvan



While Skelet acknowledges how much fun it is to play with a real band "because you can do anything", he insists there is a lot of flexibility with the pre-recorded instruments, and this is where the DJ becomes more than an engineer, because he can dictate a change of mood or whatever, just by introducing something different.

In addition to France, where they play Paris, Lyon, Bordeaux, Montpellier and Toulouse, they are also very big in Holland and have followings in the UK, Germany, Italy and Spain.

As for the Kalaboom side of things, this year sees its 10th anniversary, and the list of artists Skelet has put on stages is so long he temporarily can't come up with a name other than Wycliffe Jean.

Next up on 6 December is "the biggest artist in France at the moment, Maitre Gims," the French-Congolese rapper who, Skelet tells me, recently sold out the 72,000-capacity Stade de France in Paris.

As Skelet continues his bid for world domination, this local powerhouse says he is expanding Kalaboom's activities way outside St Martin.

"We're planning to do something in Miami in 2020 and we've already started in France."

The next promotion is Skelet's belated birthday party on 30 November at Sunset Beach Bar, Maho, featuring an SXM debut for Trinidadian Soca star Nadia Batson.

One of St Martin's premium exports is a band called Red Eye Crew (REC). Playing a high-energy brand of music that the band's Facebook page describes as "a blend of dancehall,

reggae flavored by rap, hip hop and R&B, and a touch of pop /electronic and kompas," they have a growing reputation not just in this country and the rest of the Caribbean but as far away as Europe and the US.

Red Eye Crew record in their own studio in French Cul-de-Sac and they also have their own record label, North Island Records. Founder member Skelet is keen to point out that they are singers and producers only, and that although they might contribute a bit of keyboards, they bring in the best local musicians to create the backing tracks.

"There are a lot of very talented guys here," he says. "Too many."

On the road they use these backing tracks while what he calls a DJ (aka sound engineer – the guy who sits out front operating the mixing desk) puts the music together.

Among the most memorable REC gigs, he cites one time in Bordeaux, France, where they played to 5,000 people in a club and then 45,000 in the open air. That was part of a European tour.

"They were singing along to all the songs and going crazy," he remembers. Not bad for a band of brothers from a small island on the other side of the Atlantic.

Since that time they have played just about everywhere, Skelet says. "The only places we haven't been yet are India, Japan and China."

With sales of physical music carriers such as albums and CDs a mere shadow of their former selves, selling the music now is all about downloads and streaming, be it iTunes, Amazon or Spotify.

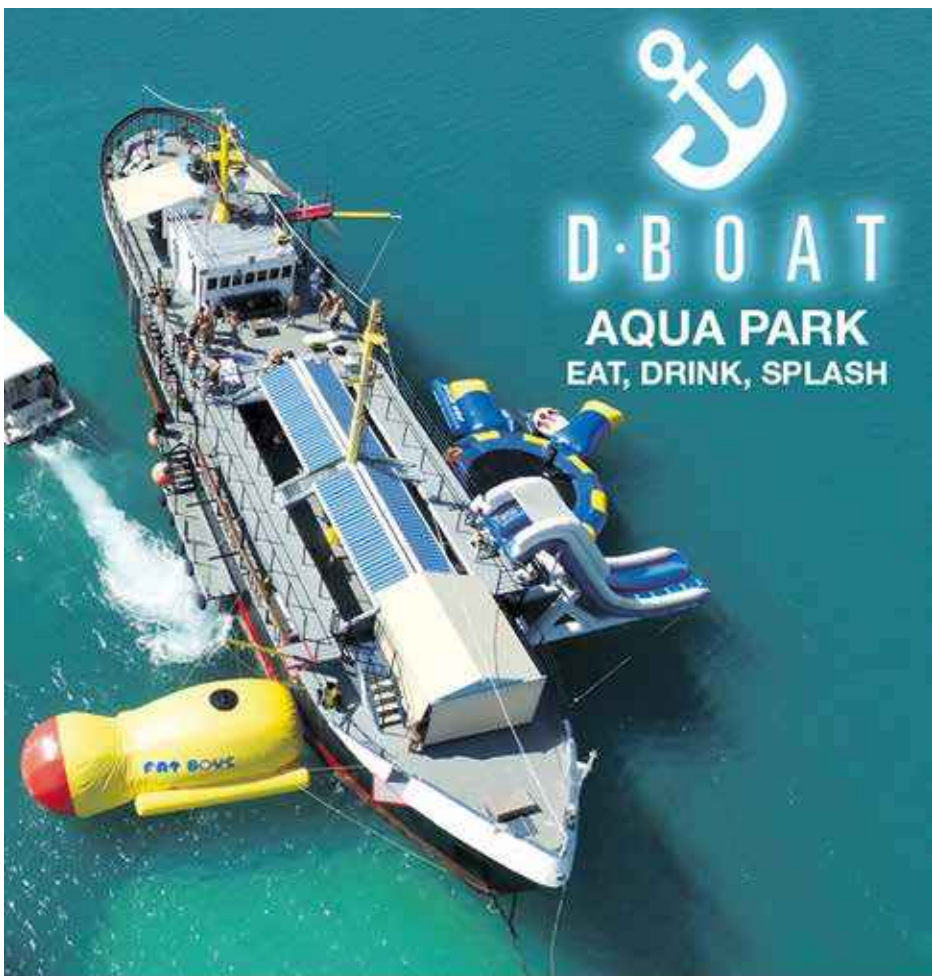
"When we first started," Skelet says, "we used to copy CDs

and sell them on the street." The main source of revenue now is live performance. "Playing live is what covers your expenses," he says. "You need a lot of streams to make money."

Now being almost too big to play in their own island, Red Eye Crew do one or, at most, two gigs locally per year. The main one is Bacchanal Sunday, where they get crowds of up to 8,000 in the Festival Village. The next one will be 3 May 2020.

Every second year REC does a European tour, with the next one scheduled for February. With most of the music pre-recorded, the band consists of the singers, a drummer and the sound man, who has the ability to freshen things up by throwing in a different instrument just by liberating it from the computer at the touch of a button.

However, for local or nearby gigs where travel is not an issue, there is also a group of live musicians – guitar, bass, keyboards and maybe saxophone and trumpet – who will join the guys on stage.



OPEN FROM TUESDAY - SUNDAY 10AM-6PM
CLOSED ON MONDAYS

RESERVATIONS & PRIVATE EVENTS:

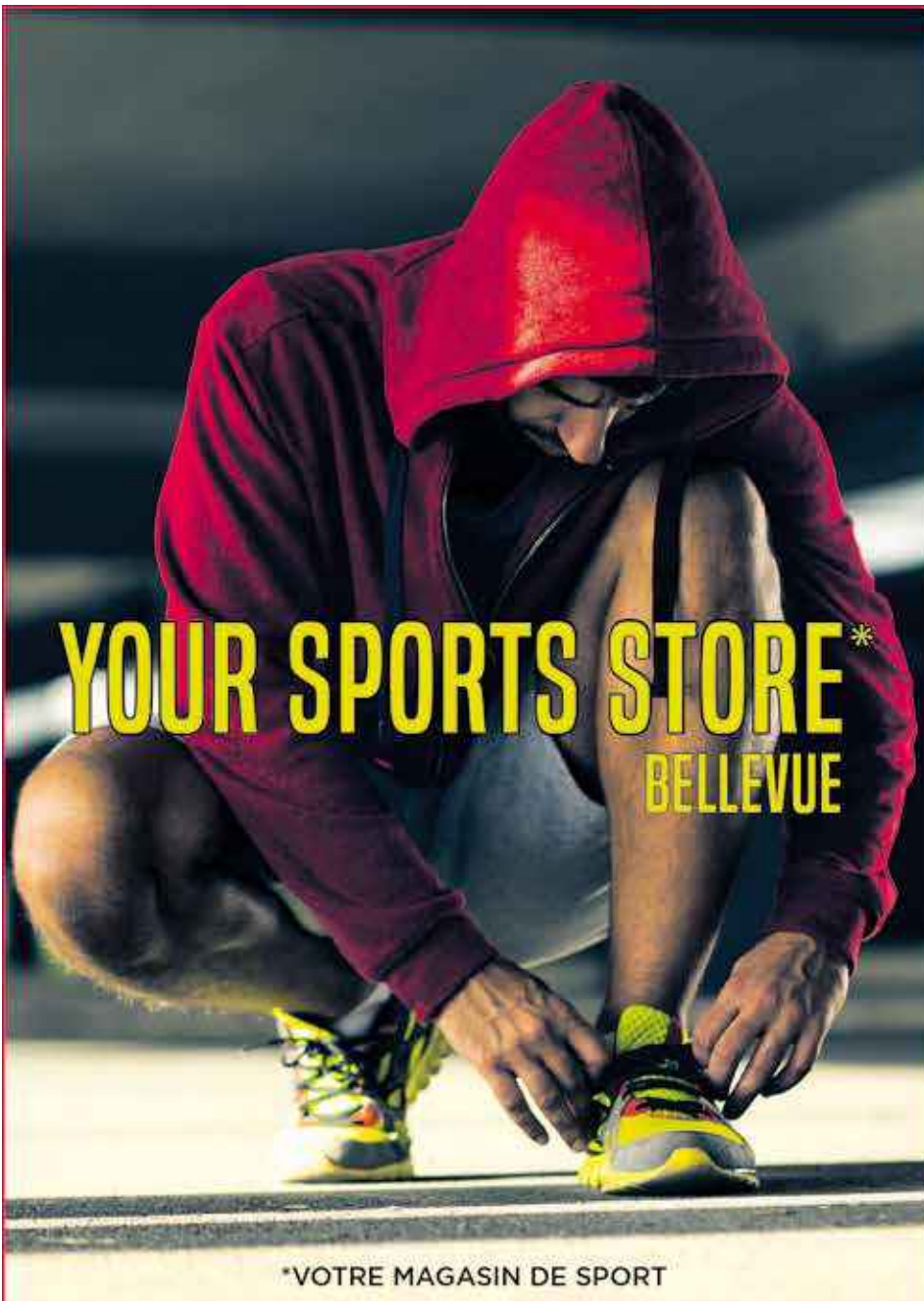
+590 690 24 88 46 | +1-721-523-2628 | 527-5470

dboatsxm.com info@dboatsxm.com @dboatsxm

New Collection

Jules

Bellevue



YOUR SPORTS STORE*
BELLEVUE

*VOTRE MAGASIN DE SPORT

GO SPORT

JUSQU'AU 14 DÉCEMBRE 2019

399€⁹⁹
~~599⁹⁹~~ **-33%**





DEVINEZ CE QUE LE

Voilà

magazine

VOUS FAIT GAGNER À NOËL ?

C'est pas ça...

ça non plus...



ni ça...

OU ...

En bref

ATHLÉTISME : TRANSMARTINIQUE

Après la Volcano en Guadeloupe et le super Trail de la Martinique, la Transmartinique est une épreuve également très redoutée par les coureurs avec son parcours de 134 kilomètres pour les plus aguerris. Pour les autres, trois formats de courses et une marche sont proposés entre le nord et le sud de l'île depuis Grand'Rivière jusqu'à Sainte-Anne. Elle se déroulera les 7 et 8 décembre prochains. Inscription en ligne sur : <https://transmartinique.tracedetail.fr/>.



WALKATHLON : UNE ÉPREUVE FAMILIALE

Le prochain Walkathlon, organisé par SXM Trail, aura lieu ce dimanche 24 novembre avec un tout nouveau parcours pour cette édition : départ de Home & Tools Causeway (à 5h30), sunset et retour au jardin Rasta de Bellevue. A l'arrivée, en association avec Saint-Martin Santé, chaque participant pourra se faire dépister pour le diabète et ensuite se divertir avec une séance de zumba. Inscriptions chez Tri Sport à Marigot ou à Simpson Bay (12 € par personne incluant le traditionnel petit-déjeuner et un T-Shirt). De nombreux lots seront en jeux et tous les participants pourront participer à l'incontournable tombola. Infos : 0690 67 83 92.

FOOTBALL : ILES VIERGES 1 / SAINT-MARTIN 2

L'équipe de Saint-Martin a remporté son match mercredi dernier contre les îles vierges américaines, sur le score de 1 à 2. Une victoire qui place la sélection saint-martinoise en 3ème place de la phase de poule (ligue C) de la Ligue des nations en zone Concacaf. Les joueurs avec cette belle performance, s'autorisent l'espoir d'accéder à la ligue supérieure. L'équipe est à 3 points de La Barbade et des îles Caïmans (12 points). **A.B.**

RUGBY : LE SAINT-MARTIN RUGBY UNION FÉDÈRE LES JEUNES

Samedi dernier un grand rassemblement sur le terrain de Grand Case réunissait pas moins de 175 jeunes des Barracudas de Saint-Barthelémy, des Archiball et du Saint-Martin Rugby Union. Au programme de cette journée placée sous le signe de la convivialité, ateliers et rencontres amicales ... une belle initiative en faveur du rugby des îles du nord !



SURF : COUPE DE GUADELOUPE ESPOIR

Cinq riders de la team SXM Surf Explorer participaient le week-end dernier à la première Coupe de Guadeloupe Espoir 2019/2020 en catégories juniors et cadets. Cette première compétition organisée par l'ABC Surf Club se déroulait sur le spot de la Chapelle à Anse Bertrand. Chez les cadets, Léo Engelmann a fait son grand retour : après deux ans d'arrêt (il avait cessé le surf après Irma), il a réussi à atteindre les demi-finales. La prochaine étape se déroulera le mois prochain à St Barthélemy.



■ FUTSAL

Une autre manière de jouer au football

Le Futsal est une discipline annexe du football qui se pratique à cinq joueurs et sans contact. La Ligue de Saint-Martin SMFA veut développer cette activité sportive, réputée moins physique mais beaucoup plus technique, auprès des jeunes joueurs.

UNE JOURNÉE PORTES OUVERTES LE 23 NOVEMBRE



Ce week-end, les plus jeunes, munis de leurs baskets, ont rendez-vous pour découvrir et s'initier à la pratique de cette discipline. Cette première opération est ouverte aux licenciés et aux non licenciés. Les catégories U7 et U9 sont attendues samedi de 8h00 à 10h00 et les U10 et U11 de 10h à 12h00 sur le terrain de futsal extérieur de Cul de Sac mis à disposition par la Fédération

Française de Football. Ils seront accueillis par Gilles Petit, l'éducateur technique de Ligue qui encadre l'opération.

Infos : secretariat@saintmartinfootball.org ou 0690 56 20 07

UN TOURNOI LE 15 DÉCEMBRE

Sxm Soccer Five, le club de futsal outdoor à Saint Martin organise un grand tournoi le 15 décembre prochain. Huit équipes de cinq joueurs s'affronteront lors des matchs qui débuteront à 17h. Les équipes peuvent s'inscrire (50 € par équipe) au 0690 85 34 14 ou sur la page Facebook Sxm Soccer Five-SS5. **A.B.**

YOGA du Cachemire

Salle de Bellevue

**COURS
DE PRÉSENTATION
GRATUIT
LUNDI 25 NOVEMBRE
A 17H30**

Le Yoga du Cachemire est un art d'écoute et d'exploitation du corps et de ses tensions. Il ne requiert aucune capacité spécifique ni aucune adhésion à un système de pensée.

OASIS
RESTAURANT • PIZZERIA • ST MARTIN

**SAMEDI 23 NOVEMBRE
GRANDE SOIRÉE
BEAUJOLAIS**

Avec ALBAN, le jazz man à partir de 19h

Plateau charcuterie fromage **19€**

Venez goûter le beaujolais nouveau!!!

Bread n' Butter
FRESH MARKET

Rue de l'Escalade à Oyster Pond à côté du restaurant l'Oasis
0690 18 99 98
Ouvert 7/7 de 7h à 20h

L'OASIS Restaurant-Pizzeria
Ouvert midi et soir
Oyster Pond - Tél 0690 76 64 27

La tournée de Mimi

AU LOTUS (Simpson Bay)

Des soirées sous effervescences !



Ce magnifique Club qui connaît toujours de belles affluences sur la piste et dans ses salons, est devenu un lieu incontournable pour tous les noctambules et amateurs de discothèque bien branchée. Pour ce week-end, il vous propose encore des nuits bien enflammées avec une talentueuse palette de Dj locaux et toujours de célèbres invités. Au programme nous retenons : vendredi 22 novembre une spéciale 'DWI2, Dancing While Intoxicated' toujours très

détonante animée par les Dj's Kembe, Blaze, Big Boss Eyedol, Outkast, Chubs, Suppa Kid, avec (1/2 Price drinks et shots gratuits), et samedi 23 novembre une bouillonnante 'Elegant Saturday' avec Dj Outkast et Dj Prince. Pour le début de la semaine, n'oubliez pas les 'Happy Hour & Half Price Drinks' de 22h à 24h et tous les soirs du mercredi au samedi, mercredi 27 novembre la 'Ladies Night' avec Dj Big Boss, et jeudi 28 novembre la '2 for One' avec plusieurs Dj's invités.

CHEZ MARTINE (Bellevue-Marigot)

Une nouvelle halte pour les gourmets



Ce petit Restaurant 'ex Bellevue', qui a été repris par Martine Aubry (bien connue comme hôtesse sur le bateau de son ami Hugo), a réouvert ses portes il y a une semaine avec un joli clin d'œil à la bonne cuisine de Bistrot. En effet, ce chaleureux spot ne manque pas de bons goûts avec son chef expérimenté Claude qui vous propose une cuisine très di-

versifiée pour séduire vos papilles. A la carte, vous trouverez des plats entre 10€ et 19€, en passant par de nombreuses salades, la crème de lentilles, la timbale de riz de veau, le St Marcellin pané aux amandes, le foie de veau au vinaigre de framboise, les encornets farcis à la provençale, le filet bistrot crème de roquefort, entre autres... avec deux suggestions du

BAR BAMBOO
HOUSE OF FUN

WE ARE FAMILY
HAPPY MUSIC FOR HAPPY PEOPLE!!!
EVERY SATURDAY FROM 9PM
by Mister T

EVERY FRIDAY 10 STAIRS AT 8 PM

PUERTA DEL SOL • SIMPSON BAY • ST MAARTEN
FOR RESERVATION : (+590) 690 735 727 - (+1-721) 544 2693
bamboo.sxm | sxmbamboo | barbamboo.com

jour qui changent quotidiennement autour des viandes et des poissons. Bien sûr, les classiques de Bistro sont aussi à l'ordre du jour comme la langue de bœuf, le petit salé aux lentilles et de nombreuses spécialités avec toujours de succulentes harmonies en bouche. A noter tous les vendredis, les dîners spéciaux (sur réservation) où vous serez invités à redécouvrir chaque semaine une région de France au travers de

ses spécificités, comme pour la St Nicolas, le vendredi 6 décembre avec un menu axé sur l'Alsace-Lorraine où vous pourrez déguster le pâté lorrain, la potée lorraine et la tarte aux mirabelles. Le Restaurant 'Chez Martine' est ouvert du lundi au samedi de 8h à 15h30 avec service pour le petit déjeuner, le lunch, plats à emporter et sandwiches. (vendredi soir uniquement sur réservation : 0690 07 91 11-0690 77 06 08).

JUNGLE NIGHTCLUB

#WILD

EVERY FRIDAY
DJ CLASSY + LXV
RSVP : 0690888808
15\$ + FREE DRINK
DOORS OPEN AT 10:30PM
18+ EVENT

111 WELFARE ROAD SUNSET BUILDING

SATURDAY
23
NOV
2019

SAMUEL ABELLO

NR 1 DJ 2019
IN SCANDINAVIA

JUNGLE NIGHTCLUB

monkey biz

**VEN
DEC6**



G V M S

EN CONCERT A ST.MARTIN

GALISBAY MARIGOT

ANCIEN CARNAVAL VILLAGE DE GALISBAY
DE 19H30 À MINUIT

PREMIÈRE PARTIE : TAMILLIA CHANCE

MUSIC BY : DJ BIG BOSS | DJ MAESTRO | DJ LIL 'R

TARIFS : €/\$35 PRÉ-VENTE €/\$40 A LA PORTE

BILLETTERIE EN LIGNE : WWW.AKCES.FR

LEVIS BOUTIQUE MARIGOT /BAZAR DU MAJESTIC AU WEST INDIES MALL MARIGOT
LES BUREAUX DE KALABOOM EVENTS

ST BARTH : BEAUTY SECRETS & PINEAPPLE GIRLS

97150 Voilà

NAS
P R O D



airantilles



103.9
HIT MUSIC ONLY !

Red Diamond

ADULT ENTERTAINMENT

OUVERT A PARTIR DE 22H
TOUS LES SOIRS SAUF LE LUNDI

+1 721 520 2040 APRÈS LE PONT DE SIMPSON BAY, SINT MAARTEN



La tournée de Mimi

AU RED PIANO (Simpson Bay)

Pour s'évader sur toutes les notes



Le Piano-Bar de Pelican Key, vous propose de vous détendre tous les jours de 20h à 1h autour d'une belle palette d'ambiances musicales... Avec la présence pour le mois de novembre de l'excellent duo Susan Erwin Prowse et Cliff Prowse, les soirées sont bien délirantes du mardi au dimanche, car ces deux artistes américains multi-instrumentistes se baladent avec brio sur toutes les partitions entre piano, guitare, violon, et jolies voix à la clé. Retenez aussi tous les lundis l'incontournable soirée 'Church on Monday' avec le groupe What the Funk qui déchaîne tous les clients, et tous les samedis la spéciale 'Ladies Night' avec le Martini offert aux filles.

AU KARAKTER (Simpson Bay)

Un site toujours très attractif !

Le Bar-Restaurant situé sur la plage de Simpson Bay est depuis des années, un lieu très prisé sur l'île avec tous les soirs des concerts dès plus variés et une piste souvent endiablée... Retenez ce week-end, vendredi 22 novembre le duo Connis Sax et la chanteuse Betty V avec leur nouveau groupe de 19h à 22h dans un répertoire de 'Smooth Jazz, Reggae, Pop, R&B', samedi 23 novembre la 'Latin Night' avec Yonny, Simon, Eduardo, et dimanche 24 novembre votre journée 'Happy Music' de 14h à 22h, dans une très tonique et éclatante 'Beach Party', menée par un étincelant Dj Mister T accompagné de Dj Léo et 'Guests'. En début de semaine, n'oubliez pas aussi : mardi 26 novembre 'Tune Tuesday' avec en live le Drive Band à partir de 19h, mercredi 27 novembre 'Pop-Hits' avec Alfredo et Yonny, et jeudi 28 novembre Ayan Farah sur des partitions 'Jazz-Soul' à partir de 19h



AU ALINA RESTAURANT (Maho Plaza)

La musique s'invite à la carte



Ce spot incontournable pour les amateurs de sushis et des bonnes spécialités de la cuisine japonaise, vous invite à découvrir son nouveau Bar-Lounge avec de superbes Dj's Party en fin de semaine de 21h à 2h. Un espace dès plus chaleureux pour danser ou passer de bons moments de détente dans les salons avec le Sake Bar qui ne manquera pas de bonnes idées pour vos envies de dégustations. Pour les prochaines soirées animées, nous retenons le vendredi 22 novembre la présence aux platines de Dj Francky Fresh, et samedi 23 novembre de Dj Rudy. Un excellent restaurant

AU BAR BAMBOO (Simpson Bay)

De belles ambiances explosives



Tous les soirs, ce spot vous propose de chaleureux rendez-vous en musique avec un cocktail d'animations bien bouillonnantes pour animer les lieux. Pour ce week-end, nous relevons : vendredi 22 novembre l'attractive 'We are Family' animée par différents Dj's en invités, et samedi 23 novembre une explosive 'House of Fun' avec le talentueux Dj Mister T qui va encore faire trembler les lieux sur de bons vieux standards magnifiquement revisités. N'oubliez pas également en début de semaine : mardi 26 novembre la soirée 'Are you Fckng Serious' avec le super Mister T dans une nuit 'Underground Music', mercredi 27 novembre la très dansante 'Latin Fusion' avec l'excellent 'Trio Latino' pour tous les amateurs de Salsa, Merengue, Reggaeton, et jeudi 28 novembre la spéciale 'Girls Night Out' avec Dj Rudy pour l'ambiance musicale.

KARAKTER
BEACH BAR & RESTAURANT

Tuesday 8 - 10 pm LIVE with Drive Band
Wednesday 7 - 10 pm POP ROCK with Alfredo & Yonnis
Thursday 7 - 9 pm JAZZ with Ayan Farah
Friday 7 - 10 pm SAX AND REGGAE with Connis Vanterpool & Betti V & Band
Saturday 8 - 11 pm LATIN NIGHT with Yonny, Simon & Eduardo
Sunday 2 - 8 pm BEACH PARTY with Mister T and friends
Adeptive Sundays

OPEN FROM 9PM FOR BREAKFAST, LUNCH & DINNER
Live entertainment every day of the week except Wednesdays
121 Simpsonbay Road. Info@karakterbeach.com +1 (721) 523 99 83

Chez Martine

Restaurant - Cuisine Bistrot

Ouvert du lundi au samedi de 8h à 15h30
Le vendredi soir sur réservation de 18h à 22h30
Tél. : 06 90 07 91 11 - Martine : 06 90 77 06 08

ex Bellevue RESTAURANT

6, Les Portes de Saint-Martin
Bellevue

restaurant Le Bellevue

LE NELSON CAFÉ

SOIRÉE LIVE ACOUSTIQUE AVOCADO PIE

LE VENDREDI 22 NOVEMBRE À PARTIR DE 19H30

COCKTAILS - BOKITS - BURGERS - TAPAS

La Marina Royale Tel: +59 0690 83 08 99



La tournée de Mimi

AU JUNGLE CLUB (Simpson Bay)

Une fin de semaine bien festive



Depuis mi-novembre, le club vous accueille désormais pour deux soirées très attractives tous les vendredis et samedis à partir de 22h30, où pour ce week-end nous relevons : le vendredi 22 novembre, la 'Wild Party' avec Dj Classy D et son invité Dj Francky Fresh et le samedi 23 novembre une 'Exclusive Night' avec le Dj's Classy D, Lxv et le musicien Owi Mazel au saxo. Encore de chauds moments sur le 'Dance Floor' dans un voyage musical au travers de tous les tops des musiques Européennes et Caribéennes, avec de jolies danseuses dans leurs acrobaties au cerceau et aux barres de Pole Dance également en attractions. Nous vous rappelons aussi que l'entrée est gratuite pour tous jusqu'à minuit et 'All Night' pour les filles, avec toujours pour vous détendre plusieurs salons VIP à votre disposition qui surplombent la piste, deux bars pour vous éclater, et pour satisfaire vos petites faims l'espace Snack qui est ouvert de 22h30 à 4h en continu.

AU FRENCHY LUDO (Simpson Bay)

De bons diners sur fond de Jazz

Cet excellent Restaurant situé en bordure du lagon au Yacht club Marina, ne manque pas de bonnes harmonies pour passer une belle soirée avec sa Cuisine créative et raffinée, et ses animations musicales pour accompagner votre repas. Au programme nous notons à partir de 19h30, vendredi 22 novembre 'Chocolate Sax', samedi 23 novembre le 'Jazz Trio Band', et jeudi 28 novembre le chanteur 'Jazzy' Shine.

AU PRINCESS CASINO (Cole Bay)

Toujours de l'engouement autour du 'Beaujolais Nouveau'



Ce haut lieu du jeu et de l'ambiance, reconnu le plus Français des Casinos, a fêté comme tous les troisièmes jeudis du mois de novembre, l'arrivée du Beaujolais Nouveau. La cuvée 2019 a bien coulé à flots, avec plateaux de charcuteries et de fromages offerts où sur un air d'accordéon certains retrouveront quelques pas de danse dans une ambiance très chaleureuse et festive. Un rendez-vous qui ne manquera pas de palais mais les amateurs ne retrouveront pas le fameux goût de banane car cette année ce seront les arômes de fruits noirs, de fleurs (pivoine, lilas), avec quelques notes d'épices et de réglisse, qui l'emporteront. Un grand moment de dégustation offert par le Casino, où nombreux ne manqueront pas également de tester leur chance ou leur talent, devant les bandits manchots et autour de toutes les tables, avec comme toutes les semaines, le 'Cash Game Texas Poker' en place tous les soirs, plus de 400 machines à sous, les tables de Black jack, Roulettes, la Roue de la Fortune, les différentes Loteries et bien sûr tous les samedis le tournoi de 'Texas Hold'Em' et le 'Deal or no Deal'. Sans oublier pour la partie musicale, la présence du chanteur-crooner Melvin avec ses pianistes qui se baladeront comme toujours sur les plus grands standards et tous les vendredis et samedis les danseuses dans leur revue 'Cabaret' sur la magnifique scène du Casino.

AU LITTLE BOUDDHA (Simpson)

Un lieu toujours bien animé

Le Bar- Restaurant avec Gégé et son équipe, qui est ouvert du lundi au mardi de 18h à 23h et du mercredi au samedi de 18h à 3h, vous propose aussi des soirées d'ambiance avec 'Live Music et Dj's Party'. Notez au programme, vendredi 22 novembre 'Ladies Night' avec Dj EM où de 22h à Minuit sera offert un verre de Prosecco à toutes les filles, samedi 23 novembre 'Hennessy & Cigares' à 15\$ les deux avec Dj Klein, mercredi 27 novembre 'Smooth Jazz' avec le talentueux guitariste Alban Charton où pour les tables de 4 personnes sera offert une bouteille de vin, et jeudi 28 novembre la 'Caribbean Party' avec Dj Gringo où pour une consommation une autre sera offerte de 22h à 24h.

INDIAN RESTAURANT

BOMBAY BITES

Open 12pm to 10.30pm

11 Airport Rd, Simpson Bay
(Above Mc Donald's)
+1721 545 0867 / 526 7337

AU TACO MACHO (Beacon Hill)

Entre Variétés-Latino-Pop...

Le Bar-Restaurant de Beacon Hill aux saveurs Mexicaines et Colombiennes, vous propose pour vos fins de semaines de belles soirées. Nous notons vendredi 'Music Latino', samedi 'World Music' et tous les dimanches 'Sunday Karoké' avec Sara Peralta et Alex de 19h à 22h.

SISCO & FRIENDS VENDREDI 22 NOV 2019
à partir de 21h30

SAMEDI NOV 23
Soirée Dancehall Reggaeton
PERCY RANKIN & SON BAND

DIMANCHE 24 NOV 2019
DALE BUCHAN

BAR // RESTAURANT // LIVE MUSIC
63 blvd de Grand Case - 06 90 56 24 34
Ouvert du mardi au dimanche à partir de 17h30

S.I.K. ENTERTAINMENT PRESENTS

LOTUS NIGHTCLUB

22 NOV 2019

DWI 2
DANCING WHILE INTOXICATED PART 2
More Dancing More Alcohol Double the Hangover!

1/2 PRICE DRINKS! FREE SHOTS! BOTTLE GIVEAWAYS!

KEMBE BLAZE BIG BOSS EYEDOL OUTKAST CHUBS SUPPA KID

DOORS OPEN 10PM | ENTRANCE FEE: \$5 BEFORE 11PM / \$10 TIL 12 MIDNIGHT AND MORE AFTER
RESERVATIONS: +590690637568 OR +17215887977

SAT NOV 23

LOTUS NIGHTCLUB

Elegant SATURDAY Party

MUSIC BY **DJ OUTKAST DJ PRINCE**

DRESS TO IMPRESS / 18 AND OVER
VIP RESERVATIONS CALL +1721588-757104-590690637568
111 WELFARE ROAD SIMPSON



La tournée de Mimi

AU RAINBOW (Grand Case)

Pensez aux 'Beach Sunday'

Le Beach-Bar-Restaurant de Gd Case, vous invite à retrouver ses belles journées festives tous les dimanches de 15h à 20h avec les Dj's Classy D et Padré à l'animation avec Owi Mazel au saxo, sans oublier tous les jeudis le 'Sunset Reggae' avec le groupe Sxm Humble Band de 17h à 21h et pour vos déjeuners et dîners la nouvelle carte à découvrir avec de nombreuses succulentes suggestions.

AU LAGOONIES (Cole Bay)

Toujours d'excellentes ambiances



Le Bar-Restaurant situé en bord du lagon de Simpson Bay, a relancé de belle manière ses animations en fin de semaine avec des concerts dès plus attractifs. Pour vos prochaines soirées, nous avons noté : vendredi 22 novembre la 'Salsa Party' avec le groupe Latin Sugar qui déchaine les passionnés de salsa, soca, ou flamenco, le samedi 23 novembre du 'Pop-Folk' avec le talentueux chanteur-guitariste-batteur Australien Dale Buchan.

A L'ISOLA (Pelican Key)

Sur toutes les gammes à la Trattoria



Le Restaurant-Bar-Lounge situé à côté du Hollywood Casino, ne manque pas d'idées pour enchanter vos papilles avec une carte toujours très riche de toutes les spécialités de l'Italie et deux fois par semaine la présence de talentueux musiciens. A Noter, tous les lundis la chanteuse Ayan Farah dans son répertoire 'Jazz-Soul' et tous les jeudis le duo Agnès avec Eduardo sur du 'Jazz-Pop' pour accompagner en beauté votre repas.

AU TOPPERS (Simpson Bay)

Le Karaké pour se faire la voix

Ce Bar-Restaurant est depuis de très nombreuses années le spot de rencontres de tous les touristes qui veulent s'amuser en chantant, criant, dansant, le tout dans un délicieux cocktail d'ambiances autour du Karaké.

A LA PATRONA (Simpson Bay)

Les belles notes de la cuisine Mexicaine...



Ce Restaurant situé sur Simpson Bay Resort Marina Plaza, vous propose tous les jours sur des notes de 'Fine Mexican Cuisine', de découvrir son magnifique site aux multiples harmonies culinaires. Retenez tous les jours l'Happy Hours de 17h à 19h, les 'Live Music' au piano-Bar du lundi au vendredi de 19h à 22h, l'excellent buffet pour le petit déjeuner, le Sunday Brunch de 12h à 15h, et l'ouverture du Restaurant pour le Lunch & Dinner de 12h à 22h.

Little Buddha RESTAURANT LOUNGE

EM
LADIES FIRST
DJ EM
LADIES 21+ MEN 25+
PARTY TIME 11PM TO 3.30AM | ENTRANCE FREE!
FREE PROSECCO FOR THE LADIES FROM 10PM TO 12AM

SAMEDI 23 NOVEMBRE
DJ. KLEIN
MIX CARABEI
Located 60 Welfare Rd, Cole Bay, Sint Maarten

AU OBA OBA BAR (Simpson Bay)

Ça sent bon la Fête

Ce Bar-Lounge tenu par Frankie et Mélissa avec leur équipe, est devenu un très chaleureux spot d'ambiance avec de nombreuses soirées bien festives. Au programme nous relevons tous les vendredis la 'Fun Party' avec Dj Alex, tous les samedis la 'Salsa et Latino Party' avec Ali, Francesco et Mélissa, tous les mercredis le 'Karaké' avec Sara, et tous les jeudis la 'Ladies Party' avec Dj invités.



VENDREDI 22 NOVEMBRE À PARTIR DE 18H

Captain Frenchy
By Fred
FOOD, DRINK & Live MUSIC

Remo & the Barbwire Band

Live Music
TOUS LES VENDREDIS ET DIMANCHES À PARTIR DE 18H

184 BOULEVARD DE GRAND CASE - 06 79 35 96 67

The Platinum
Adult Entertainment Room

The Most Beautiful Girl
around the World

OUVERT 7j/7 de 22H A 5h

Sonesta Maho Beach Resort



Juliette's Bistro

BILLY FOLLY RD 37 PELICAN KEY
SIMPSONBAY RESORT & MARINA
RESA : +1 721 544 2503 EXT. 5520



Les Solutions DU VENDREDI 15 NOVEMBRE

Mots fléchés

E	S	A	B	C	P						
A	M	B	A	S	S	A	D	R	I	C	E
P	I	V	O	T	S	E	G	A	L		
R	E	N	O	I	R	C	R	O	C		
R	O	N	G	E	U	R	G	A	I		
M	E	C	N	S	U	R	N	O	M		
U	L	C	E	R	E	U	E	M			
V	R	A	I	I	E	N	A	D	E		
R	E	V	A	O	D	E	U	R			
O	R	D	R	E	A	C	E	S	G		
A	G	R	E	C	E	S	U	E			
A	C	C	E	S	H	U	M	E	R		
K	O	E	P	A	R	S	I	F			
J	E	U	N	A	I	T	T	E	N	U	
T	R	O	U	S	S	E	N	E	T		

Mots croisés

1	2	3	4	5	6	7	8	9	10	
I	B	A	L	U	S	T	R	A	D	E
II	E	Q	U	E	R	R	E	O	S	
III	L	U	T		A	V	E	N	T	
IV	V	E	R	A	N	D	A	J	E	
V	E	D	I	T	A	I	P	O		
VI	D	U	N	E	T	T	E	N	S	
VII	E	C	L	O	I	N	G	P		
VIII	R	P	I	O	R	U	E			
IX	E	N	C	E	I	N	T	E		
X	S	E	V	R	E	S	S	U	R	

Sudoku

3	5	1	8	4	7	9	6	2
4	6	9	5	3	2	7	8	1
7	8	2	6	9	1	5	4	3
2	9	6	3	1	4	8	5	7
1	7	5	9	6	8	3	2	4
8	4	3	7	2	5	1	9	6
9	2	4	1	5	3	6	7	8
6	3	8	2	7	9	4	1	5
5	1	7	4	8	6	2	3	9

8	1	3	7	2	9	4	6	5
2	5	4	8	3	6	1	7	9
7	6	9	5	4	1	8	2	3
3	8	1	9	6	2	5	4	7
9	4	5	3	1	7	6	8	2
6	2	7	4	8	5	3	9	1
1	9	8	6	7	3	2	5	4
5	3	6	2	9	4	7	1	8
4	7	2	1	5	8	9	3	6

6	1	4	3	2	7	5	9	8
8	3	7	9	5	6	1	2	4
2	9	5	8	4	1	6	3	7
4	6	9	2	8	3	7	5	1
1	5	8	7	9	4	3	6	2
3	7	2	1	6	5	4	8	9
5	8	6	4	7	2	9	1	3
7	2	3	5	1	9	8	4	6
9	4	1	6	3	8	2	7	5

LES JEUX DU WEEK-END

97150 # 358 - VENDREDI 22 NOVEMBRE 2019 - PAGE 19

Mots croisés

1	2	3	4	5	6	7	8	9	10
I									
II									
III									
IV									
V									
VI									
VII									
VIII									
IX									
X									

HORIZONTALEMENT

I. Une façon de valoriser nos ordures ménagères. II. Elles prolifèrent sur les bords des mers pollués. III. Fimes un choix. Mention sur le bulletin. IV. Jolie fleur. Allongea. V. Avec un bon environnement et une bonne alimentation, elle ne peut qu'être bonne. Place de marché. VI. Une direction sur la rose des vents. Un réacteur français en Provence, qui étudie la fusion nucléaire. 3ème personne. VII. Becquerel, en abrégé. Grande école. VIII. Biologiques. IX. Outil tranchant. Il a percé les mystères de Paris. X. Infinitif. Plaçons.

VERTICALEMENT

1. Phénomène économique, pas toujours compatible avec l'environnement. 2. Pirogue à balancier. Un bien collectif précieux, désormais protégé par la loi. 3. Début de journée. Diplôme. 4. Des matières qui mettent des siècles à se biodégrader. 5. Produits pas très bio. Conjonction. Musique du Maghreb. 6. Transpiration. Bouleverse. 7. Mettre à l'épreuve. 8. Bat le roi. L'Italie sur le web. Une société qui vend du pétrole, mais pour encore combien de temps ? 9. Une alternative durable à la voiture. Nombre premier. 10. Produits en masse par notre société de consommation, il faut s'efforcer de les réduire.

Mots fléchés

ANGLO-NORMANDE FACE À QUÉBÉRON	ÎLE DE CHARENTE COMBATTI- RENT	VOLAÏLLE	ÎLE DE VENÉE GÉNÉRAL SUDISTE	BRAVA	PAYS MAGIQUE VOISINE D'OLERON
				ÎLE DU MORBIHAN SIÈGE	
ARTÈRE SCÈNE		SANS PARTI RISQUES			MÂCHORES DE FER
				POLICE SECRETÉ INTER- JECTION	JEUNE
FOURRURE CHARO- GNARD			VOISINE DE HOÉDIC SALLE OBSCUR		
			GRAND PAYS DOULEUR		
ÎLE LA PLUS À L'OUEST DU CONTI- NENT	EMPLOYER	PROCHE NIVEAU DE VIE		PERCHE ÉLECTRIQUE	ALTER- NATIVE GROS TITRES
				PERSONNEL	MÉPRISANT
EXPLOSIF GUITARE INDIENNE		ÎLES DE LA MÉDITÉ- RANÉE ASSEMBLER			USÉE
			ÎLE DU FINISTÈRE ORDINATEUR		
RELIE L'ÎLE DE RE AU CONTINENT	PAYS HIMALAYEN VENTILE			PIÈCE DE CHARRUE BAIE	
				DONNE LE TON	ABSORBÉ
FACE À LA POINTE DU RAZ ENDUIT		SANS GRAVITE AVANT LE VERBE			NÉGATION
				CITÉ ENLOUTIE	
REPENTIR				GREFFE	

Jeu des 7 erreurs



97150

SAINT MARTIN - SINT MAARTEN
VOTRE BI-HEBDO DE L'INFO • YOUR TWICE WEEKLY HERALD

édité par la société Empreinte - 4 ZAC de Bellevue - 97150 Saint Martin
E-mail : empreintesxm@orange.fr - Tél : 0590 27 74 61 - www.le97150.fr
IMPRESSION DAILY HERALD : 4000 exemplaires
N° ISSN 2553-4297

SERVICE RÉDACTION :
Rédactrice en chef :
Valérie Daizey 0690 678 278
redaction@empreintesxm.net
Ann Bouard 0690 54 06 06
Jean Michel Carollo 0690 39 49 21
Chris Moran +1 721 524 0985
SERVICE RÉDACTION SOIRÉES
Michel Coubard 0690 65 58 85
SERVICE MAQUETTE:
Alexandra Froissant
alex@empreintesxm.net

DISTRIBUTION :
Christophe Agar 0690 88 82 47
SERVICE COMMERCIAL :
Sylvie Karcher 0690 22 03 64
Georgina Tasso 0690 38 23 08
Mathieu Abdallah 0673 65 07 96
SAV
Tancrede Demont 0690 65 59 82
DIRECTEUR DE PUBLICATION :
Slobodan 0690 622 822
slobo@empreintesxm.net



porto cupecoy

SINT MAARTEN

Mediterranean Style. Caribbean Spirit.



THE PLAZA

La Place

7 restaurants (du repas décontracté au repas gastronomique) et 3 boutiques (mode & décoration), atmosphère agréable, relaxante, site sécurisé

THE CASINO



Le Casino

Ouvert tous les jours de 11h jusqu'à 3h du matin. Jeux de table à partir de 19h. 80 machines à sous...

THE HOTEL



L'Hôtel : Ouverture prochaine

Appartements tout équipés (1 à 4 chs), complexe avec piscine, salle de sport, court de tennis, commerces...

THE MARINA



La Marina

Location des emplacements par jour, semaine, mois ou années. Service de Conciergerie Personnalisé.

PORTO CUPECOY - 66 RHINE ROAD - LOWLANDS, SINT MAARTEN

THE HOTEL +1 (721) 588-3665
E-mail: reservations@portocupecoy.com

THE MARINA +1 (721) 559-2173
E-mail: sevenmarine@icloud.com